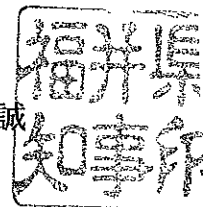


大私第269号
平成20年5月22日

文部科学大臣 渡海紀三朗 様

福井県知事 西川 一 誠



仁愛大学人間生活学部の設置に関する要望について

学校法人福井仁愛学園は、明治31年の創設以来、建学精神に基づいた特色ある教育を展開することにより本県の学校教育の発展に大きな役割を果たし、県民から高い評価と信頼を得ているところであります。

このたび、同学園では、健全な人間生活を営んでいく上で特に社会的ニーズが高く、人材養成が課題となっている「健康・栄養」および「子育て」の分野について高度な教育研究を進めるため、仁愛女子短期大学での実績を踏まえつつ、仁愛大学に健康栄養学科および子ども教育学科の2学科からなる人間生活学部の設置を計画しております。

私は、マニフェスト「福井新元気宣言」に掲げた「元気な社会」、「元気な産業」、「元気な県土」、「元気な県政」の4つの元気のうち、すべての県民の生活に関わる「元気な社会」を第一に位置付け、「イキイキ・長生き『健康長寿』」の実現に向けた健康づくり施策や「日本一の子育て応援システム」として様々な支援策に取り組んでおります。

人間生活学部の設置は、こうした本県の施策の方向性とも合致するものであり、本県の医療、福祉、教育等の現場での活躍が期待される有為な人材を育成し、地域社会の発展に大きく貢献することにもなります。

つきましては、仁愛大学人間生活学部の設置認可について特段の御配慮を賜りますようお願い申し上げます。



越行第190号

平成20年5月8日

文部科学大臣 渡海 紀三朗 殿

越前市長 奈良 俊 幸
(総務部行政管理課扱い)

仁愛大学新学部設置認可に関する要望について

当市は、昭和57年に学校法人福井仁愛学園が運営する仁愛女子短期大学（生活科学学科）を誘致し、以来、同学園は、当市との密接な協力関係の下、地域社会に貢献し、かつ、当市の教育文化の進展に寄与すべく努力を重ねております。

同学園においては、平成13年に、社会環境の変化や教育に関する新しいニーズに応えるべく、当市に立地した仁愛女子短期大学を改組し、男女共学による四年制の仁愛大学（人間学部心理学科、同部コミュニケーション学科）を設置し、平成17年4月には、仁愛大学大学院を設置し、複雑多様化する現代社会の諸課題を解決する実践的能力を有する人材育成を図っているところであります。

さて、今般同学園が新たに設置を予定しております仁愛大学の人間生活学部健康栄養学科及び同部子ども教育学科（学部及び学科の名称は仮称。以下同じ。）は、物質的に豊かで快適な生活が可能となった今日の社会状況において、その豊かさに伴う人々の生活習慣や生活環境の変化が、健全な生活を営んでいく上でさまざまな問題を生じさせていることから、これらの諸問題を主題とした教授研究を通して、問題解決や支援に当たる人材を養成するものであり、当市の行政の推進に繋がるものと期待をいたしているところであります。

特に、健康栄養学科では、現在北陸3県に管理栄養士を養成する学校がなく、多くの学生が中京、近畿ブロックの大学に流出している状況のなかで、地元でその受験資格が得られることや、栄養士・栄養教諭一種免許の取得ができ、また、市の食育推進事業、健康増進、維持と疾病の予防・回復事業などへの参画も期待されます。

さらに、子ども教育学科では、保育士資格、幼稚園・小学校教諭一種免許の取得ができるほか、市の子育て支援事業、家庭及び地域社会の保育力の向上に寄与し、市の保育行政に専門的なアドバイスいただけるなど、市に対する直接的な支援が大いに期待できます。

当市にとりまして、学生数が増え、若者が増えることは、新たな活力源となり、今後同大学と当市の連携を益々深め、越前市総合計画の重点目標である、定住化の促進や中心市街地の活性化に繋がるものと大いに期待をいたしております。特に、平成19年6月には、当市と仁愛大学が包括的な連携を図りつつ、教育、文化、福祉、地域産業、まちづくり等

の分野において、相互に協力し、地域社会の発展と人材育成に寄与することを目的に協定を締結し、今後同大学の地域社会への更なる貢献が期待されているところであります。

このようなことから、市の魅力を引き上げる大きな要素となる大学の充実は、誠に時宜を得たものと考えており、当市といたしましても今後とも同大学の発展を支援していく所存でありますので、貴職におかれましては、一日も早く仁愛大学新学部の設置認可をされますよう要望いたします。

平成18年12月25日

学校法人福井仁愛学園
理事長 禿了修様

社団法人 福井県栄養士会
(福井市宝永町3丁目10-16 栄養士会1F)
会長 清水 瑠美子



要 望 書

日ごろは当会の活動に対しまして多大なる御支援、御尽力を賜りまして、まことにありがとうございます。会員一同心より感謝申し上げます。

さて、下記の件につきまして要望いたします。

要望事項

仁愛学園に四年制大学の管理栄養士養成課程を開設されるようお願いいたします。

要望書提出理由

平成10年に厚生労働省が開催した「21世紀の管理栄養士等あり方検討会」において管理栄養士の修業年限については、傷病者（患者）への栄養管理業務、すなわち「人」への栄養指導業務を担う管理栄養士の育成には、「人」に対しての教育科目を充実させ、4年間とすべきである。としました。このことを受け、平成12年には栄養士法の一部改定に繋がり、管理栄養士の資格が登録から、免許へと改正されました。さらに平成17年改定の介護保険法においては、介護施設での管理栄養士による栄養ケア・マネジメント業務が新設されました。

また、医療制度では、今年4月、従来の栄養指導業務に加え栄養管理実施加算が新設されました。さらに、平成20年からは、メタボリックシンドロームの予防・改善に健康診断受診者を対象に保健師、管理栄養士による保健指導が義務付けられるよう検討が進められています。従来の給食提供業務に関する経費は受益者負担とされ、管理栄養士の業務は、給食管理業務から、人への栄養管理業務に大きく転換しています。そのため栄養士養成カリキュラムと、管理栄養士養成カリキュラムはその目的により改定されました。このことにより、管理栄養士国家試験の合格率では短期大学卒業後3年の実務により受験する者の合格率は年々厳しい状態になっています。

しかし、前述のように管理栄養士の必要性が拡大しており、当会では新カリキュラムに対応できるための研修会に力を注いでいますが、県内施設での充足率はじめ、新たな業務に完全に対応できるまでには至っていません。近い将来、県内の介護施設、病院等の管理栄養士の質、量の不足が懸念されます。

保健・福祉・健康づくり分野では、チームアプローチに栄養の専門家として管理栄養士が

必要とされています。学校では生活習慣病予防・食育を充実させる目的で栄養教諭制度が制定されその成果が問われています。栄養教諭は4年制の管理栄養士養成課程卒業を条件とする一種免許状が、全国的には一般的であり、教諭としての資質の向上が課題とされています。

以上のことから、福井県の健康づくり、栄養管理の専門家としての管理栄養士を確実に確保するために、何卒、早急に4年制の管理栄養士養成課程を開設されるようお願いいたします。

社団法人 福井県栄養士会

(福井市宝永町3丁目10-16共栄レジデンス1F)

会 長 清水 瑠美子

副会長 谷 洋子

常務理事 村田 洋子

行政栄養士協議会会長 村上 和恵 (卒業生)

病院栄養士協議会会長 木下 充子

学校栄養士協議会会長 末吉 みどり (卒業生)

福祉栄養士協議会会長 鷺田 弘子

地域活動栄養士協議会会長 砂 博子 (卒業生)



本書は原本と相違ないことを証明します。

平成 20年 5月 26日

学校法人福井仁愛学園

理事長 禿 了 修



都道府県別 共働き率

都道府県	一般世帯数	夫婦のいる 一般世帯数	共働き世帯数	共働き 世帯数割合	順位
全国	49,062,530	29,338,243	13,033,783	26.6	
1 北海道	2,368,892	1,340,745	535,016	22.6	44
2 青森県	509,107	312,400	150,778	29.6	24
3 岩手県	479,302	300,947	156,289	32.6	15
4 宮城県	858,628	516,442	233,189	27.2	34
5 秋田県	391,276	257,835	131,045	33.5	11
6 山形県	385,416	262,698	151,790	39.4	2
7 福島県	707,223	455,220	234,399	33.1	12
8 茨城県	1,029,481	682,428	317,271	30.8	20
9 栃木県	705,206	458,477	227,699	32.3	16
10 群馬県	724,121	476,069	231,990	32.0	17
11 埼玉県	2,630,623	1,694,303	719,102	27.3	33
12 千葉県	2,304,321	1,446,929	596,547	25.9	38
13 東京都	5,747,460	2,702,649	1,090,238	19.0	47
14 神奈川県	3,549,710	2,095,659	817,081	23.0	43
15 新潟県	812,726	537,684	294,106	36.2	4
16 富山県	370,230	252,851	143,032	38.6	3
17 石川県	423,157	265,900	146,441	34.6	8
18 福井県	267,385	181,862	105,757	39.6	1
19 山梨県	320,170	203,681	105,129	32.8	14
20 長野県	777,931	513,400	278,534	35.8	5
21 岐阜県	710,166	490,486	249,667	35.2	6
22 静岡県	1,346,952	874,849	445,521	33.1	13
23 愛知県	2,724,476	1,684,012	788,836	29.0	27
24 三重県	672,552	445,461	214,176	31.8	18
25 滋賀県	477,645	318,451	151,751	31.8	19
26 京都府	1,063,907	601,593	255,958	24.1	41
27 大阪府	3,590,593	2,018,585	736,709	20.5	46
28 兵庫県	2,128,963	1,328,424	518,334	24.3	40
29 奈良県	500,994	344,104	124,911	24.9	39
30 和歌山県	383,214	248,483	106,124	27.7	30
31 鳥取県	208,526	131,142	71,799	34.4	9
32 島根県	259,289	166,460	90,588	34.9	7
33 岡山県	724,474	451,342	212,462	29.3	26
34 広島県	1,131,024	682,123	314,475	27.8	29
35 山口県	588,736	358,452	161,523	27.4	31
36 徳島県	297,539	185,431	87,741	29.5	25
37 香川県	375,634	239,964	114,782	30.6	22
38 愛媛県	581,003	349,068	154,793	26.6	36
39 高知県	323,327	179,958	87,467	27.1	35
40 福岡県	1,984,662	1,111,803	463,378	23.3	42
41 佐賀県	286,239	186,328	97,532	34.1	10
42 長崎県	551,530	333,351	150,948	27.4	32
43 熊本県	664,338	409,717	203,237	30.6	21
44 大分県	465,195	283,292	130,616	28.1	28
45 宮崎県	449,269	272,590	135,480	30.2	23
46 鹿児島県	722,937	412,871	190,328	26.3	37
47 沖縄県	486,981	271,724	109,214	22.4	45

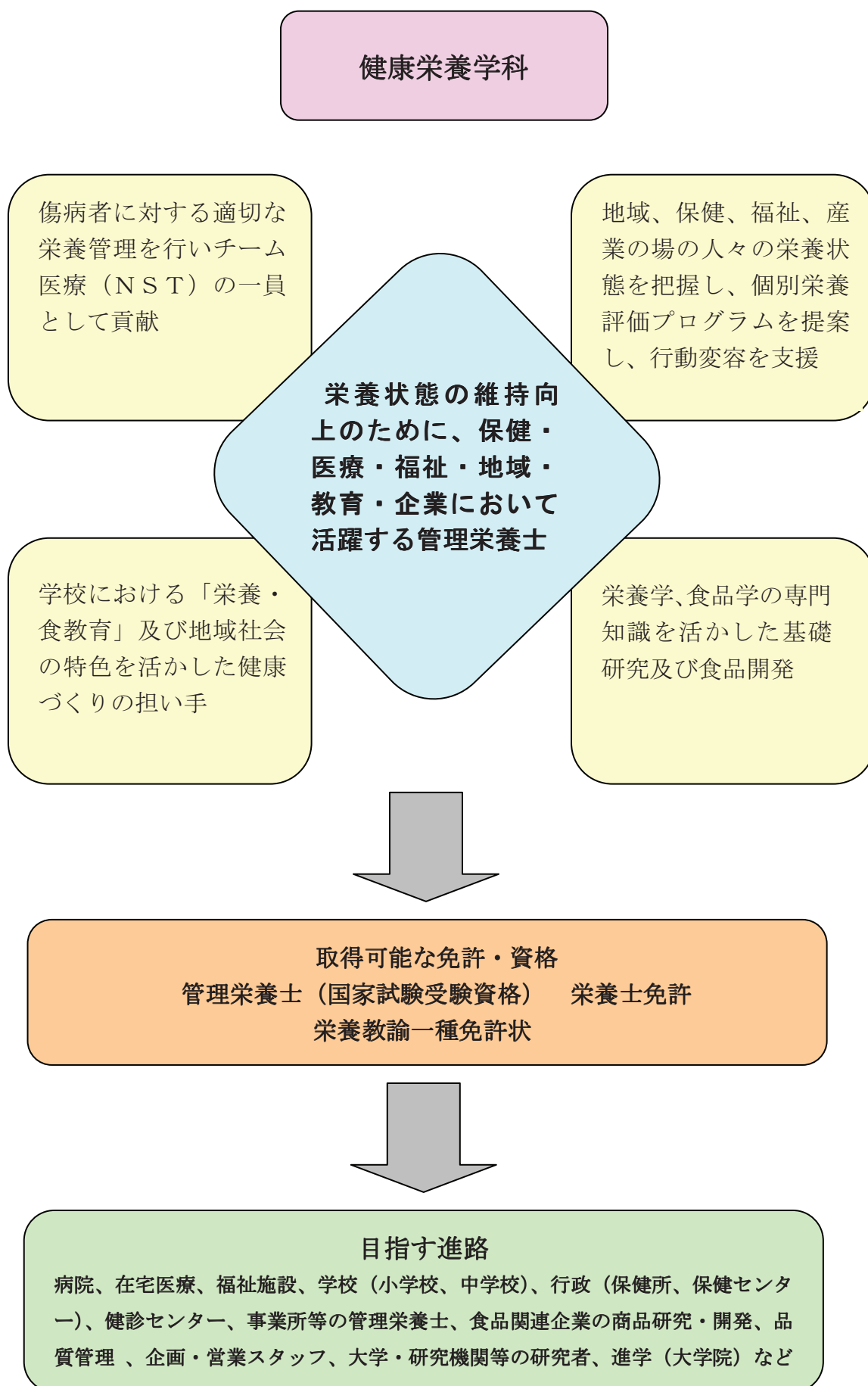
※ 平成17年国勢調査結果に基づく。

都道府県別 児童館・児童センター数

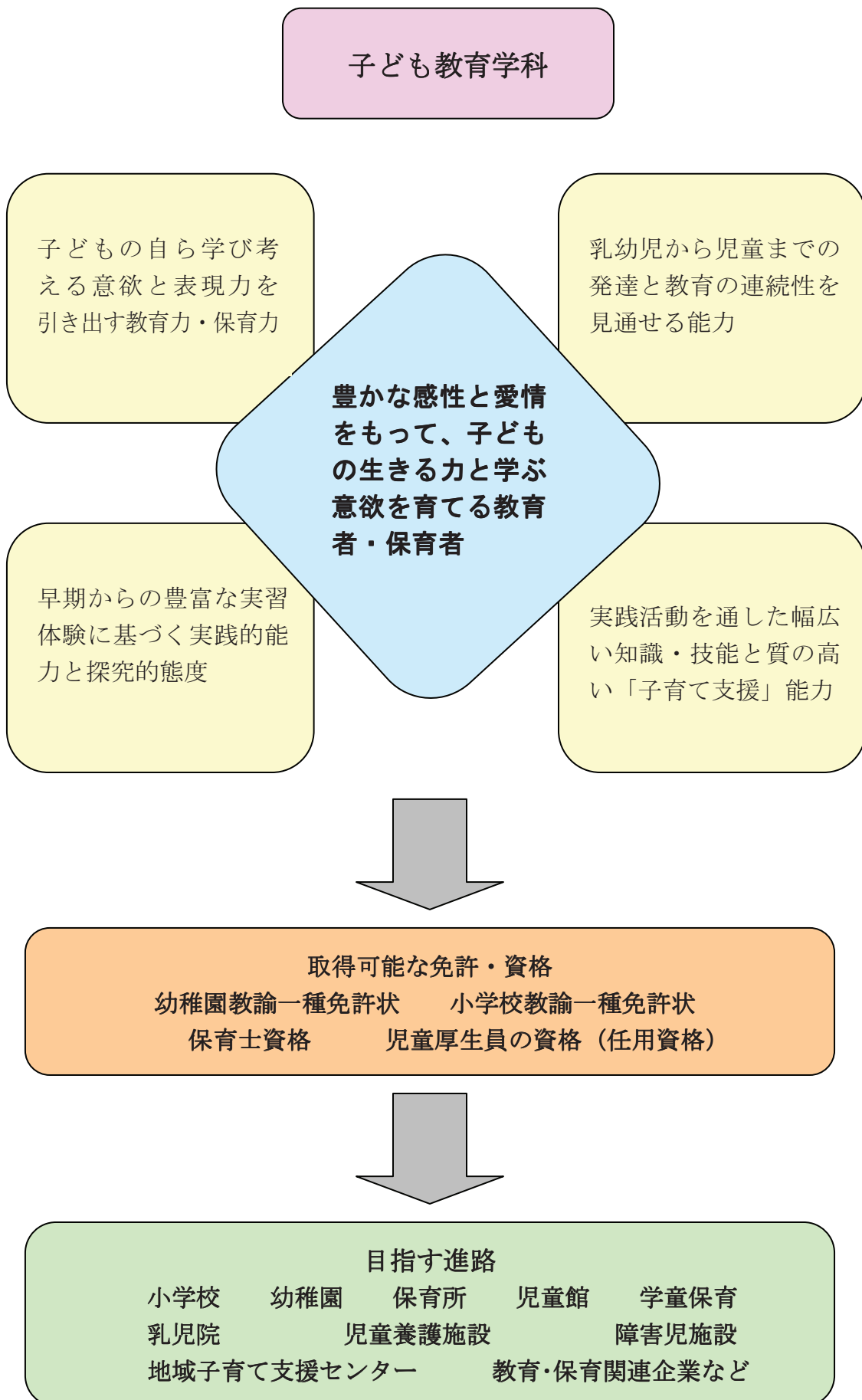
	都道府県名	児童館数	児童 センター数	合計	順位	児童数	児童100人当たり の児童館数	順位
				a		b	(a / b) × 100	
1	北海道	28	20	48	25	297,450	0.016	41
2	青森県	65	15	80	8	84,848	0.094	12
3	岩手県	36	43	79	10	78,989	0.100	11
4	宮城県	57	20	77	12	133,432	0.058	18
5	秋田県	92	23	115	3	60,699	0.189	2
6	山形県	38	21	59	18	69,027	0.085	13
7	福島県	28	12	40	29	127,486	0.031	29
8	茨城県	44	8	52	23	174,435	0.030	31
9	栃木県	24	1	25	37	115,574	0.022	37
10	群馬県	62	5	67	15	119,933	0.056	20
11	埼玉県	60	48	108	5	405,314	0.027	32
12	千葉県	45	29	74	13	336,003	0.022	35
13	東京都	189	11	200	1	580,036	0.034	28
14	神奈川県	0	2	2	47	479,371	0.000	47
15	新潟県	20	4	24	39	138,812	0.017	39
16	富山県	31	15	46	27	61,088	0.075	14
17	石川県	79	22	101	6	68,235	0.148	4
18	福井県	72	38	110	4	49,922	0.220	1
19	山梨県	45	10	55	20	53,774	0.102	10
20	長野県	89	77	166	2	129,523	0.128	7
21	岐阜県	44	35	79	11	125,856	0.063	16
22	静岡県	42	5	47	26	217,231	0.022	36
23	愛知県	25	10	35	32	432,324	0.008	44
24	三重県	27	12	39	31	109,657	0.036	27
25	滋賀県	40	10	50	24	85,767	0.058	17
26	京都府	13	10	23	40	141,109	0.016	40
27	大阪府	2	4	6	45	498,373	0.001	46
28	兵庫県	54	20	74	14	326,520	0.023	34
29	奈良県	42	13	55	21	82,833	0.066	15
30	和歌山県	87	3	90	7	60,322	0.149	3
31	鳥取県	37	8	45	28	34,726	0.130	6
32	島根県	10	0	10	44	41,500	0.024	33
33	岡山県	28	6	34	33	113,763	0.030	30
34	広島県	20	0	20	41	166,217	0.012	42
35	山口県	30	2	32	35	81,413	0.039	26
36	徳島県	61	1	62	16	44,069	0.141	5
37	香川県	55	7	62	17	57,066	0.109	9
38	愛媛県	25	8	33	34	83,526	0.040	25
39	高知県	2	2	4	46	42,720	0.009	43
40	福岡県	7	6	13	43	287,775	0.005	45
41	佐賀県	17	8	25	38	54,400	0.046	22
42	長崎県	29	11	40	30	90,363	0.044	24
43	熊本県	45	10	55	22	109,529	0.050	21
44	大分県	30	1	31	36	68,589	0.045	23
45	宮崎県	63	17	80	9	71,107	0.113	8
46	鹿児島県	12	6	18	42	103,819	0.017	38
47	沖縄県	39	20	59	19	102,933	0.057	19

※ 児童館数、児童センター数は厚生労働省主管課長会議資料（平成17年）に基づく。
児童数は文部科学省学校基本調査の統計資料（平成17年度）に基づく。

人間生活学部の人材養成の目標



人間生活学部の人材養成の目標



人間生活学部と仁愛女子短期大学との人材養成目標の違い

項目	仁愛女子短期大学	仁愛大学人間生活学部
	生活科学学科 食物栄養専攻	健康栄養学科
教育研究上の目的	生活に関する科学的理解の上に、人々のよりよい食生活を的確に支援できる実践的な栄養士を養成するための教育研究を行う。	人間の食生活に関する教授研究を通して、栄養学の専門知識と健康管理の技術を有する人材を養成する。
人材養成のねらい	病院、福祉、施設、企業などの給食施設等において、給食の質を維持し、献立・調理・衛生管理等の品質管理、調理員への指導に当たる栄養士を養成する。	チーム医療（NST）の一員、総合的な栄養評価プログラムマネジメント及び食育の指導能力を有する管理栄養士を養成する。
教育課程	専門科目は、栄養士養成課程として必要な栄養士法施行規則の定めに沿った科目を中心とした教育課程を編成するが、給食実習・調理実習・食品加工実習・栄養情報処理など「給食運営」の技術向上を重視し、併せてフードコーディネーターなど実務能力の向上に資する教育課程とする。	管理栄養士養成施設としての指定科目を中心とした教育課程となるが、“臨床に強い”管理栄養士の養成を重要視し、臨床栄養学などを理解するための生物学、有機化学、生命科学などの基礎科目及び臨床医学概論などの専門基礎科目を置いている。更に、医学系、食品系、心理学系及び社会福祉系の科目を関連領域の科目として履修できるようにしている。併せて、栄養教育及び臨床栄養に関する分野を重視した教育課程を編成する。
教員組織	給食現場の指導者、業務遂行のコーディネーターなどの実務経験を有している教員を配置する。	臨床栄養・栄養指導に通じた医師、管理栄養士、薬剤師などの豊かな実務経験を有する教員を配置する。
取得資格	<ul style="list-style-type: none"> ・栄養士免許 ・フードスペシャリスト資格 	<ul style="list-style-type: none"> ・管理栄養士国家試験受験資格 ・栄養士免許 ・栄養教諭一種免許状

人間生活学部と仁愛女子短期大学との人材養成目標の違い

項目	仁愛女子短期大学	仁愛大学人間生活学部
	幼児教育学科	子ども教育学科
教育研究上の目的	幼児の理解及びその指導に関する専門的知識と技能の教授研究を通して、心豊かで有能な人材を育成する。	子どもの教育と保育に関する教授研究を通して、教育学の専門知識と子育て支援の技術を有する人材を養成する。
人材養成のねらい	幼稚園、保育所、認定こども園などの幼児教育・保育施設における幼児の保育に不可欠な知識と技能に優れた幼稚園教諭及び保育士を養成する。	幼稚園教諭、小学校教諭又は保育士としての資格をベースとし、乳幼児期から児童期までの教育・保育の業務に携り、地域の子育て支援のための知識を備え、子育て相談への優れた対応能力を有するよう、子どもへの教育と保育に関する総合的な専門的人材を養成する。
教育課程	保育士、幼稚園教諭としての必要な知識・技能の習得に重点を置き、幼稚園教諭二種免許状の養成課程及び児童福祉法施行規則に定める保育士養成課程指定科目を中心とした教育課程を編成する。	教育職員免許状及び児童福祉法施行規則に定める所定の科目を核として、幅広く子育て支援の知識と技術を習得するため、子育て支援や子ども文化に関する科目群を配置した教育課程を編成する。
教員組織	保育士資格、幼稚園教諭二種免許状の養成課程として必要な教育・保育の理論と音楽・図画・体育などの保育教材に関する実際の指導ができる教員を配置する。	幼稚園教諭一種免許状及び小学校教諭一種免許状の養成課程並びに保育士養成課程として必要な教員を配置する。特に、教育学・保育学の基礎的科目を担当する専任教員の充実を図るとともに、教科教育についても、国語、算数、理科、音楽、図画及び体育に専任教員を配置する。
取得免許・資格	<ul style="list-style-type: none"> ・保育士資格 ・幼稚園教諭二種免許状 	<ul style="list-style-type: none"> ・保育士資格 ・幼稚園教諭一種免許状 ・小学校教諭一種免許状 ・児童厚生員の資格

学部共通科目の構造と要修得単位数

《 全学共通科目 2単位以上 》			
科目		単位	
仏教の人間観		2	
人間と宗教		2	
仏教の思想		2	
《 人間学関連科目 6単位以上 》			
科目	単位	科目	単位
哲学の世界観	2	文学の世界	2
生命の倫理	2	音楽の世界	2
日本国憲法	2	美術の世界	2
		基礎演習	2
《 環境・健康生活科目 4単位以上 》			
科目	単位	科目	単位
生活と環境A	2	スポーツと健康	2
生活と環境B	2	スポーツA	1
生活と環境C	2	スポーツB	1
生活と環境D	2		
《 外国語科目 4単位以上 》			
科目	単位	科目	単位
英語Ⅰa	1	フランス語入門a	1
英語Ⅰb	1	フランス語入門b	1
英語Ⅱa	1	ドイツ語入門a	1
英語Ⅱb	1	ドイツ語入門b	1
英語Ⅲa	1	中国語入門a	1
英語Ⅲb	1	中国語入門b	1
《 情報科目 2単位以上 》			
科目		単位	
情報基礎Ⅰ		2	
情報基礎Ⅱ		2	

合 計
26 単 位 以 上

※ 青字は必修科目を示す。

健康栄養学科の専門科目の構造と要修得単位数

《基礎分野》							
本学が定める区分	管理栄養士学校指定規則に定める区分	科目	単位	科目	単位	科目	単位
-		基礎化学	2	分析化学	2	生命科学	2
		基礎生物学	2	有機化学	2		

《専門基礎分野》							
本学が定める区分	管理栄養士学校指定規則に定める区分	科目	単位	科目	単位	科目	単位
-	社会・環境と健康	公衆衛生学 公衆衛生学実習	2 1	健康管理概論 社会福祉論	2 2		
-	人体の構造と機能及び疾病の成り立ち	解剖生理学 解剖生理学実験 基礎生化学 栄養生化学	2 1 2 2	基礎生化学実験 栄養生化学実験 病理学 臨床医学概論	1 1 2 2	運動生理学 微生物学 微生物学実験	2 2 1
-	食べ物と健康	食品学総論 食品機能学 食品加工学 食品加工実習	2 2 2 1	食品分析実験 食品衛生学 食品衛生学実験	1 2 1	調理学 調理学実習 応用調理学実習 調理科学実験	2 1 1 1

《専門分野》							
本学が定める区分	管理栄養士学校指定規則に定める区分	科目	単位	科目	単位	科目	単位
栄養の基本	基礎栄養学	基礎栄養学	2	基礎栄養学実験	1		
	応用栄養学	応用栄養学Ⅰ (成長・発達・加齢、食事摂取基準) 応用栄養学Ⅱ (栄養・体力アセスメント)	2 1	応用栄養学Ⅲ (ライフステージ栄養学) 応用栄養学Ⅳ (ライフスタイル・スポーツ栄養学)	2 2	応用栄養学実習	1
栄養教育	栄養教育論	栄養教育論Ⅰ (栄養教育論) 栄養教育論Ⅱ (子ども・高齢期栄養教育論)	2 2	栄養教育論Ⅲ (行動療法・カウンセリング) 栄養教育論Ⅳ (健康栄養情報処理演習)	1 1	栄養教育論実習	1
		臨床栄養学	臨床栄養病理学 臨床栄養学Ⅰ (栄養療法) 臨床栄養学Ⅱ (栄養アセスメント)	1 2 2	臨床栄養学Ⅲ (チーム医療) 臨床栄養学Ⅳ (臨床栄養管理)	2 2	臨床栄養学実習Ⅰ (食事療法) 臨床栄養学実習Ⅱ (栄養アセスメント) 臨床栄養学実習Ⅲ (臨床栄養管理)
栄養の実践	公衆栄養学	公衆栄養学Ⅰ (地域栄養活動)	2	公衆栄養学Ⅱ (栄養疫学)	2	公衆栄養学実習	1
	給食経営管理論	給食経営管理論Ⅰ (給食計画)	2	給食経営管理論Ⅱ (マネジメント)	2	給食経営管理論Ⅲ (食料商品学) 給食経営管理論実習	2 1
臨地実習	総合演習	栄養総合演習Ⅰ	2	栄養総合演習Ⅱ	2		
		臨地実習	給食経営管理臨地実習 公衆栄養臨地実習	1 1	臨床栄養臨地実習 公衆栄養臨地実習	2 1	給食運営実習

《特別演習・卒業研究》						
	科目	単位	科目	単位	科目	単位
	フィールドワーク演習	2	健康・栄養特別演習Ⅱ	2	卒業研究	4
	健康・栄養特別演習Ⅰ	2	健康・栄養特別演習Ⅲ	2		

《関連科目》						
	科目	単位	科目	単位	科目	単位
	生涯発達心理学	2	国際食糧・栄養情報論	1	学校栄養教育の理論と方法	2
	分子栄養学	2	食品品質評価演習	2	食育指導の理論と方法	2
			食文化論	2	心と健康	2

合 計 102単位以上

※ 青字は必修科目を示す。

健康栄養学科の教職科目の構造と要修得単位数(教職分野含む。)

《基礎分野》 資料8と同じ							
《専門基礎分野》 資料8と同じ							
《専門分野》 資料8と同じ							
本学が定める区分	管理栄養士学校指定規則に定める区分	科目	単位	科目	単位	科目	単位
栄養の基本	基礎栄養学	資料8と同じ					
	応用栄養学						
栄養教育	栄養教育論						
	栄養に係る教育に関する科目						
栄養の実践	臨床栄養学						
	公衆栄養学						
	給食経営管理論						
	総合演習						
臨地実習	臨地実習						
《特別演習・卒業研究》 資料8と同じ							
《関連科目》 資料8と同じ							
専門科目合計 102単位以上							
《教職科目》							
区分	科目	単位	科目	単位	科目	単位	
	教職論	2	道徳教育の理論と方法	2	総合演習(栄養教諭)	2	
	教育原理	2	教育の方法と技術	2	事前・事後指導(栄養教諭)	1	
	教育心理学	2	生徒指導論	2	教育実習(栄養教諭)	1	
	教育経営論	2	教育相談	2	教職実践演習	2	
	教育課程・特別活動論	2					

子ども教育学科の専門科目の構造と要修得単位数

《基幹科目》						
	科目	単位	科目	単位	科目	単位
	教職論	2	教育の方法と技術	2	保育者論	2
	教育原理	2	教育課程論Ⅰ	2	保育原理Ⅰ	2
	教育心理学	2	教育課程論Ⅱ (特別活動論を含む)	2	社会的養護	2
	教育経営論	2	生徒・進路指導論	2	発達心理学Ⅰ	2
	道徳教育の理論と方法	2	教育相談	2	保育基礎演習	2
				社会福祉	2	
			児童家庭福祉	2		

《展開科目》						
区分	科目	単位	科目	単位	科目	単位
各教科	国語	2	生活	2	図画工作Ⅱ	2
	社会	2	音楽Ⅰ	2	家庭	2
	算数	2	音楽Ⅱ	2	体育Ⅰ	2
	理科	2	図画工作Ⅰ	2	体育Ⅱ	2
各教科指導法	国語科教育法	2	理科教育法	2	図画工作科教育法	2
	社会科教育法	2	生活科教育法	2	家庭科教育法	2
	算数科教育法	2	音楽科教育法	2	体育科教育法	2
保育	基礎ピアノⅠ	1	子どもの保健Ⅰa	2	保育内容研究(環境)	2
	基礎ピアノⅡ	1	子どもの保健Ⅰb	2	保育内容研究(言葉)	2
	音楽表現Ⅰ	1	子どもの保健Ⅱ	2	保育内容研究(表現A)	2
	音楽表現Ⅱ	1	子どもの食と栄養	2	保育内容研究(表現B)	2
	音楽演習	1	精神保健	2	保育内容研究(表現C)	2
	相談援助	2	家庭支援論	2	保育内容研究(子どもの文化)	2
	児童福祉援助技術	2	保育内容総論	2	乳児保育	2
	保育原理Ⅱ	2	保育内容研究(健康)	2	障がい児保育	2
	発達心理学Ⅱ	2	保育内容研究(人間関係)	2	社会的養護内容	2
					保育相談支援	2

《実践演習・総合演習・実習科目》						
	科目	単位	科目	単位	科目	単位
	保育実践演習	2	保育実習指導Ⅱ	1	教育実習Ⅱ(幼稚園)	3
	教職実践演習	2	保育実習Ⅱ	2	事前・事後指導(小学校)	1
	保育実習指導Ⅰ	2	保育実習指導Ⅲ	1	教育実習(小学校)	4
	保育実習Ⅰa	2	保育実習Ⅲ	2	フィールドワーク演習	2
	保育実習Ⅰb	2	事前・事後指導(幼稚園)	1	児童館実習	2
				教育実習Ⅰ(幼稚園)	1	

《特別演習・卒業研究》						
	科目	単位	科目	単位	科目	単位
	子ども教育特別演習Ⅰ	2	卒業研究	4		
	子ども教育特別演習Ⅱ	2				
	子ども教育特別演習Ⅲ	2				

《関連科目》						
	科目	単位	科目	単位	科目	単位
	子育て支援論	2	地域福祉演習	2	子どもと英語教育	2
	子育て支援演習	2	子どもと食育	2	絵本・児童文学論	2
	特別支援教育論	2	子どもの映像文化	2	児童館論	2
	地域福祉論	2	子どもの発達臨床	2	自然体験	2

合 計 102単位以上

※ 青字は必修科目を示す。

成績評価とGPA制度

- 1 授業科目の成績評価は、S、A、B、C、Eをもって表示し、グレード・ポイント（GP）を成績評価に応じて付与する。

成績評価	素点基準	単位認定	GP
S	100点～90点	合格	4
A	89点～80点		3
B	79点～70点		2
C	69点～60点		1
E	59点～0点	不合格	0

- 2 GPAの計算は、以下の計算式により算出する。（小数点第2位以下切捨て）

$$GPA = \frac{[(\text{科目の単位数}) \times (\text{その科目で得たGP})] \text{の総和}}{\text{履修登録した単位数の総和}}$$

- 3 GPAの算出日は各学期末とする。また、各学期の学期GPA及び入学後の通算GPAを算出する。
- 4 仁愛大学以外での学修等により認定された単位は、GPAの計算の対象としない。

1. 健康栄養学科

履修モデル 1

医療・福祉施設等の管理栄養士を目指す者
(管理栄養士国家試験受験資格)

		1年次	2年次	3年次	4年次	合計
学科 専門科目	基礎分野	基礎生物学 2 有機化学 2	生命科学 2			6
	専門基礎分野	* 健康管理概論 2	* 公衆衛生学 2 * 公衆衛生学実習 1	社会福祉論 2		7
		* 解剖生理学 2 * 解剖生理学実験 1	* 基礎生化学 2 * 栄養生化学 2 * 基礎生化学実験 1 * 病理学 2 * 臨床医学概論 2	* 栄養生化学実験 1 * 運動生理学 2 * 微生物学 2	* 微生物学実験 1	18
		* 食品学総論 2 * 食品加工学 2 * 食品分析実験 1 * 調理学 2 * 調理学実習 1	* 食品衛生学 2 * 食品衛生学実験 1 * 応用調理学実習 1 * 調理科学実験 1			13
		* 基礎栄養学 2 * 基礎栄養学実験 1				3
	専門分野	* 応用栄養学 I 2	* 応用栄養学 II 1 * 応用栄養学 III 2 * 応用栄養学 IV 2 * 応用栄養学実習 1			8
			* 栄養教育論 I 2	* 栄養教育論 II 2 * 栄養教育論 III 1 * 栄養教育論 IV 1 * 栄養教育論実習 1		7
			臨床栄養病理学 1	* 臨床栄養学 I 2 * 臨床栄養学 II 2 * 臨床栄養学 III 2 * 臨床栄養学 IV 2 * 臨床栄養学実習 I 1 * 臨床栄養学実習 II 1 * 臨床栄養学実習 III 1		12
				* 公衆栄養学 I 2 * 公衆栄養学 II 2 * 公衆栄養学実習 1		5
			* 給食経営管理論 I 2 * 給食経営管理論 II 2 * 給食経営管理論実習 1	給食経営管理論 III 2		7
			* 栄養総合演習 I 1	* 栄養総合演習 I 2 * 栄養総合演習 II 2	4	
			* 給食運営実習 1 * 公衆栄養臨地実習 1	* 臨床栄養臨地実習 2	4	
特別演習・卒業研究				* 健康・栄養特別演習 I 2 * 健康・栄養特別演習 II 2 * 健康・栄養特別演習 III 2 * 卒業研究 4	10	
関連科目		分子栄養学 2	生涯発達心理学 2 食育指導の理論と方法 2		6	
102単位以上		22	35	38	15	110
学部 共通科目	全学共通科目 2単位以上	* 仏教の人間観 2 人間と宗教 2				4
	人間学関連科目 6単位以上	生命の倫理 2 日本国憲法 2 * 基礎演習 2	哲学の世界観 2			8
	環境・健康生活科目 4単位以上	生活と環境 A 2 スポーツと健康 2 スポーツ A 1	生活と環境 B 2 スポーツ B 1			8
	外国語科目 4単位以上	* 英語 I a 1 * 英語 I b 1	英語 II a 1 英語 II b 1			4
	情報科目 2単位以上	* 情報基礎 I 2 情報基礎 II 2				4
26単位以上		21	7	0	0	28
総計 128単位以上		43	42	38	15	138

(注)表中、*は必修、科目名の後ろの数字は単位数を表す

履修モデル2 栄養教諭を目指す者
(管理栄養士国家試験受験資格、栄養教諭一種免許状)

		1年次	2年次	3年次	4年次	合計
学科専門科目	基礎分野	基礎化学 2	生命科学 2			4
	専門基礎分野	* 健康管理概論 2	* 公衆衛生学 2 * 公衆衛生学実習 1	社会福祉論 2		7
		* 解剖生理学 2 * 解剖生理学実験 1	* 基礎生化学 2 * 栄養生化学 2 * 基礎生化学実験 1 * 病理学 2 * 臨床医学概論 2	* 栄養生化学実験 1 * 運動生理学 2 * 微生物学 2	* 微生物学実験 1	18
		* 食品学総論 2 * 食品加工学 2 * 食品分析実験 1 * 調理学 2 * 調理学実習 1	食品加工実習 1 * 食品衛生学 2 * 食品衛生学実験 1 * 応用調理学実習 1 * 調理科学実験 1			14
		* 基礎栄養学 2 * 基礎栄養学実験 1				3
	専門分野	* 応用栄養学Ⅰ 2	* 応用栄養学Ⅱ 1 * 応用栄養学Ⅲ 2 * 応用栄養学Ⅳ 2 * 応用栄養学実習 1			8
			* 栄養教育論Ⅰ 2	* 栄養教育論Ⅱ 2 * 栄養教育論Ⅲ 1 * 栄養教育論Ⅳ 1 * 栄養教育論実習 1		7
				* 臨床栄養学Ⅰ 2 * 臨床栄養学Ⅱ 2 * 臨床栄養学Ⅲ 2 * 臨床栄養学Ⅳ 2 * 臨床栄養学実習Ⅰ 1 * 臨床栄養学実習Ⅱ 1 * 臨床栄養学実習Ⅲ 1		11
				* 公衆栄養学Ⅰ 2 * 公衆栄養学Ⅱ 2 * 公衆栄養学実習 1		5
			* 給食経営管理論Ⅰ 2 * 給食経営管理論Ⅱ 2 * 給食経営管理論実習 1			5
				* 栄養総合演習Ⅰ	* 栄養総合演習Ⅰ 2	2
				給食経営管理臨地実習 1 * 給食運営実習 1	* 臨床栄養臨地実習 2	4
		特別演習・卒業研究		フィールドワーク演習	フィールドワーク演習 2 * 健康・栄養特別演習Ⅰ 2	* 健康・栄養特別演習Ⅱ 2 * 健康・栄養特別演習Ⅲ 2 * 卒業研究 4
	関連科目		国際食糧・栄養情報論 1	生涯発達心理学 2 食文化論 2 学校栄養教育の理論と方法 2 食育指導の理論と方法 2		9
102単位以上	20	34	42	13	109	
学部共通科目	全学共通科目 2単位以上	* 仏教の人間観 2 人間と宗教 2				4
	人間学関連科目 6単位以上	生命の倫理 2 日本国憲法 2 * 基礎演習 2	美術の世界 2			8
	環境・健康生活科目 4単位以上	スポーツと健康 2 スポーツA 1	生活と環境B 2			5
	外国語科目 4単位以上	* 英語Ⅰa 1 * 英語Ⅰb 1	英語Ⅱa 1 英語Ⅱb 1	英語Ⅲa 1		5
	情報科目 2単位以上	* 情報基礎Ⅰ 2 情報基礎Ⅱ 2				4
26単位以上	19	6	1	0	26	
総計 128単位以上	39	40	43	13	135	
教職に関する科目	教育原理 2	教職論 2 教育心理学 2 教育課程・特別活動論 2 教育の方法と技術 2	道徳教育の理論と方法 2 生徒指導論 2 教育経営論 2 総合演習(栄養教諭) 2	教育相談 2 事前・事後指導(栄養教諭) 1 教育実習(栄養教諭) 1 教職実践演習 2	24	

(注)表中、*は必修、科目名の後ろの数字は単位数を表す

履修モデル 3 食関連産業を目指す者
(管理栄養士国家試験受験資格、栄養士免許)

		1年次	2年次	3年次	4年次	合計
学科専門科目	基礎分野	基礎化学 2 分析化学 2	生命科学 2			6
	専門基礎分野	* 健康管理概論 2	* 公衆衛生学 2 * 公衆衛生学実習 1	社会福祉論 2		7
		* 解剖生理学 2 * 解剖生理学実験 1	* 基礎生化学 2 * 栄養生化学 2 * 基礎生化学実験 1 * 病理学 2 * 臨床医学概論 2	* 栄養生化学実験 1 * 運動生理学 2 * 微生物学 2	* 微生物学実験 1	18
		* 食品学総論 2 食品機能学 2 食品加工学 2 * 食品分析実験 1 * 調理学 2 * 調理学実習 1	食品加工実習 1 * 食品衛生学 2 * 食品衛生学実験 1 * 応用調理学実習 1 * 調理科学実験 1			16
	専門分野	* 基礎栄養学 2 * 基礎栄養学実験 1				3
		* 応用栄養学 I 2	* 応用栄養学 II 1 * 応用栄養学 III 2 * 応用栄養学 IV 2 * 応用栄養学実習 1			8
			* 栄養教育論 I 2	* 栄養教育論 II 2 * 栄養教育論 III 1 * 栄養教育論 IV 1 * 栄養教育論実習 1		7
				* 臨床栄養学 I 2 * 臨床栄養学 II 2 * 臨床栄養学 III 2 * 臨床栄養学 IV 2 * 臨床栄養学実習 I 1 * 臨床栄養学実習 II 1 * 臨床栄養学実習 III 1		11
				* 公衆栄養学 I 2 * 公衆栄養学 II 2 * 公衆栄養学実習 1		5
			* 給食経営管理論 I 2 * 給食経営管理論 II 2 * 給食経営管理論実習 1	給食経営管理論 III 2		7
				* 栄養総合演習 I 2	* 栄養総合演習 I 2	2
				給食経営管理臨地実習 1 * 給食運営実習 1	* 臨床栄養臨地実習 2	4
	特別演習・卒業研究			* 健康・栄養特別演習 I 2 * 健康・栄養特別演習 II 2 * 健康・栄養特別演習 III 2 * 卒業研究 4	10	
	関連科目		国際食糧・栄養情報論 1 食品品質評価演習 2 分子栄養学 2	食文化論 2		7
102単位以上	24	38	36	13	111	
学部共通科目	全学共通科目 2単位以上	* 仏教の人間観 2 人間と宗教 2				4
	人間学関連科目 6単位以上	生命の倫理 2 日本国憲法 2 * 基礎演習 2	哲学の世界観 2			8
	環境・健康生活科目 4単位以上	生活と環境 A 2 スポーツと健康 2 スポーツ A 1	生活と環境 B 2 スポーツ B 1			8
	外国語科目 4単位以上	* 英語 I a 1 * 英語 I b 1	英語 II a 1 英語 II b 1			4
	情報科目 2単位以上	* 情報基礎 I 2 情報基礎 II 2				4
	26単位以上	21	7	0	0	28
総計 128単位以上	45	45	36	13	139	

(注)表中、*は必修、科目名の後ろの数字は単位数を表す

2. 子ども教育学科

履修モデル1 保育所・認定こども園等の児童施設職員を目指す者
(保育士資格、幼稚園教諭一種免許状)

		1年次	2年次	3年次	4年次	合計	
学科専門科目	基幹科目	* 教職論 2 * 教育原理 2 * 教育課程論Ⅰ 2 * 児童家庭福祉 2 * 保育原理Ⅰ 2 * 発達心理学Ⅰ 2 * 保育基礎演習 2 * 保育者論 2	* 教育心理学 2 教育の方法と技術 2 * 教育課程論Ⅱ (特別活動論含む) 2 * 社会福祉 2 社会的養護 2	教育経営論 2 教育相談 2		30	
	展開科目	各教科	国語 2 音楽Ⅰ 2 図画工作Ⅰ 2	体育Ⅰ 2			8
		各教科指導法					0
		保育	基礎ピアノⅠ 1 基礎ピアノⅡ 1 子どもの保健Ⅰa 2 保育内容研究(健康) 2 保育内容研究(表現A) 2 保育内容研究(表現C) 2 保育内容研究(子どもの文化) 2	音楽表現Ⅰ 1 発達心理学Ⅱ 2 子どもの保健Ⅰb 2 子どもの保健Ⅱ 2 保育内容研究(人間関係) 2 保育内容研究(環境) 2 保育内容研究(言葉) 2 保育内容研究(表現B) 2 乳児保育 2 障がい児保育 2 社会的養護内容 2	相談援助 2 子どもの食と栄養 2 精神保健 2 家庭支援論 2 保育内容総論 2 保育相談支援 2		45
	実践演習・ 総合演習・ 実習科目	事前・事後指導(幼稚園) 教育実習Ⅰ(幼稚園) 1	保育実習指導Ⅰ 2 保育実習Ⅰa 2 保育実習Ⅰb 2	保育実践演習 2 保育実習指導Ⅱ 1 保育実習Ⅱ 2 事前・事後指導(幼稚園) 1 教育実習Ⅱ(幼稚園) 3	教職実践演習 2	18	
	特別演習・ 卒業研究			* 子ども教育特別演習Ⅰ 2	* 子ども教育特別演習Ⅱ 2 * 子ども教育特別演習Ⅲ 2 * 卒業研究 4	10	
	関連科目			特別支援教育論 2 絵本・児童文学論 2 子どもの発達臨床 2		6	
102単位以上		35	39	33	10	117	
学部共通科目	全学共通科目 2単位以上	* 仏教の人間観 2				2	
	人間学関連科目 6単位以上	* 基礎演習 2 日本国憲法 2	哲学の世界観 2	音楽の世界 2		8	
	環境・健康生活科目 4単位以上	生活と環境A 2 スポーツと健康 2 スポーツA 1	スポーツB 1	生活と環境C 2		8	
	外国語科目 4単位以上	* 英語Ⅰa 1 * 英語Ⅰb 1	英語Ⅱa 1 英語Ⅱb 1	英語Ⅲa 1 英語Ⅲb 1		6	
	情報科目 2単位以上	* 情報基礎Ⅰ 2				2	
26単位以上		15	5	6	0	26	
総計 128単位以上		50	44	39	10	143	

(注)表中、*は必修、科目名の後ろの数字は単位数を表す

履修モデル2 幼稚園、小学校の初等教育教員を目指す者
(幼稚園教諭一種免許状、小学校教諭一種免許状)

		1年次	2年次	3年次	4年次	合計	
学科専門科目	基幹科目	* 教職論 2 * 教育原理 2 * 教育課程論Ⅰ 2 * 児童家庭福祉 2 * 保育原理Ⅰ 2 * 発達心理学Ⅰ 2 * 保育基礎演習 2 * 保育者論 2	* 教育心理学 2 教育の方法と技術 2 * 教育課程論Ⅱ (特別活動論含む) 2 * 社会福祉 2 社会的養護 2	教育経営論 2 道徳教育の理論と方法 2 生徒・進路指導論 2 教育相談 2		34	
	展開科目	各教科	国語 2 音楽Ⅰ 2 図画工作Ⅰ 2 図画工作Ⅱ 2	社会 2 算数 2 理科 2 体育Ⅰ 2	家庭 2		18
		各教科指導法			国語科教育法 2 社会科教育法 2 算数科教育法 2 理科教育法 2 音楽科教育法 2 図画工作科教育法 2 家庭科教育法 2 体育科教育法 2		16
		保育	保育内容研究(健康) 2 保育内容研究(表現A) 2 保育内容研究(表現C) 2	保育内容研究(人間関係) 2 保育内容研究(環境) 2 保育内容研究(言葉) 2 保育内容研究(表現B) 2	保育内容総論 2		16
	実践演習・ 総合演習・ 実習科目	事前・事後指導(幼稚園) 教育実習Ⅰ(幼稚園) 1		事前・事後指導(幼稚園) 1 教育実習Ⅱ(幼稚園) 3 事前・事後指導(小学校) 1	教職実践演習 2 事前・事後指導(小学校) 1 教育実習(小学校) 4	13	
	特別演習・ 卒業研究			* 子ども教育特別演習Ⅰ 2	* 子ども教育特別演習Ⅱ 2 * 子ども教育特別演習Ⅲ 2 * 卒業研究 4	10	
	関連科目			特別支援教育論 2 絵本・児童文学論 2 子どもの発達臨床 2 子どもと英語教育 2		8	
102単位以上		31	26	43	15	115	
学部共通科目	全学共通科目 2単位以上	* 仏教の人間観 2				2	
	人間学関連科目 6単位以上	* 基礎演習 2 日本国憲法 2	文学の世界 2 美術の世界 2	音楽の世界 2		10	
	環境・健康生活科目 4単位以上	スポーツと健康 2 スポーツA 1	生活と環境B 2 スポーツB 1	生活と環境C 2		8	
	外国語科目 4単位以上	* 英語Ⅰa 1 * 英語Ⅰb 1	英語Ⅱa 1 英語Ⅱb 1			4	
	情報科目 2単位以上	* 情報基礎Ⅰ 2				2	
26単位以上		13	9	4	0	26	
総計 128単位以上		44	35	47	15	141	

(注)表中、*は必修、科目名の後ろの数字は単位数を表す

履修モデル3 児童館、地域の子育て支援機関での活動を目指す者
(保育士資格、児童厚生員の資格)

		1年次		2年次		3年次		4年次		合計	
学科専門科目	基幹科目	* 教職論 2 * 教育原理 2 * 教育課程論Ⅰ 2 * 児童家庭福祉 2 * 保育原理Ⅰ 2 * 発達心理学Ⅰ 2 * 保育基礎演習 2 * 保育者論 2	2	* 教育心理学 2 * 教育課程論Ⅱ (特別活動論含む) 2 * 社会福祉 2 社会的養護 2	2	教育経営論 2	2			26	
	展開科目	各教科	音楽Ⅰ 2 図画工作Ⅰ 2	2	体育Ⅰ 2	2					6
		各教科指導法									0
	保育	基礎ピアノⅠ 1 基礎ピアノⅡ 1 子どもの保健Ⅰa 2 保育内容研究(健康) 2 保育内容研究(表現A) 2 保育内容研究(表現C) 2 保育内容研究(子どもの文化) 2	1 1 2 2 2 2 2	音楽表現Ⅰ 1 発達心理学Ⅱ 2 子どもの保健Ⅰb 2 子どもの保健Ⅱ 2 保育内容研究(人間関係) 2 保育内容研究(環境) 2 保育内容研究(言葉) 2 保育内容研究(表現B) 2 乳児保育 2 障がい児保育 2 社会的養護内容 2	1 2 2 2 2 2 2 2 2 2 2	相談援助 2 子どもの食と栄養 2 精神保健 2 家庭支援論 2 保育内容総論 2 保育相談支援 2 児童福祉援助技術 2	2 2 2 2 2 2 2			47	
	実践演習・ 総合演習・ 実習科目			保育実習指導Ⅰ 2 保育実習Ⅰa 2 保育実習Ⅰb 2 フィールドワーク演習 2	2 2 2 2	保育実践演習 2 保育実習指導Ⅲ 1 保育実習Ⅲ 2	2 1 2	児童館実習 2	2	15	
	特別演習・ 卒業研究					* 子ども教育特別演習Ⅰ 2	2	* 子ども教育特別演習Ⅱ 2 * 子ども教育特別演習Ⅲ 2 * 卒業研究 4	2 2 4	10	
	関連科目					絵本・児童文学論 2 自然体験 2	2 2	子育て支援論 2 子育て支援演習 2 地域福祉論 2 地域福祉演習 2 児童館論 2	2 2 2 2 2	14	
102単位以上		32		39		27		20		118	
学部共通科目	全学共通科目 2単位以上	* 仏教の人間観 2	2	仏教の思想 2	2					4	
	人間学関連科目 6単位以上	* 基礎演習 2 生命の倫理 2 日本国憲法 2	2 2 2			音楽の世界 2	2			8	
	環境・健康生活科目 4単位以上	生活と環境A 2 スポーツと健康 2 スポーツA 1	2 2 1	スポーツB 1	1	生活と環境C 2	2			8	
	外国語科目 4単位以上	* 英語Ⅰa 1 * 英語Ⅰb 1	1 1	フランス語入門a 1 フランス語入門b 1	1 1					4	
	情報科目 2単位以上	* 情報基礎Ⅰ 2	2							2	
26単位以上		17		5		4		0		26	
総計 128単位以上		49		44		31		20		144	

(注)表中、*は必修、科目名の後ろの数字は単位数を表す

施設・設備の概要

健康栄養学科		子ども教育学科		その他	
施設名	部屋数	施設名	部屋数	施設名	部屋数
講義室（小）	3	講義室（小）	4	学生ホール兼情報演習コーナー	1
講義室（中）	1	講義室（中）	1	研究室A	1
栄養教育実習室	1	小児保健・家庭科実習室	1	講師控室	1
生理学実験室	1	図工室	1	会議室（プレゼンテーションルーム）	1
理化学実験室	1	総合演習室	1	事務室兼防災センター	1
天秤室	1	演習室兼プレイルーム	1	印刷室	1
臨床栄養実習室	1	行動観察室	1		
動物飼育室	1	音楽室	1		
薬品庫	1	楽器庫	1		
調理実習室	1	音楽練習室（個人用）	9		
食品・調理実習室	1	音楽練習室（レッスン用）	5		
給食経営管理実習室	1	更衣室（男子）	1		
食品庫	1	更衣室（女子）	1		
検収室	1	研究室	9		
試食室	1	ゼミ室	1		
精密機器室	1	研究室C	1		
クリーンルーム	1	研究室D	1		
エーテル室	1	倉庫	2		
ドラフト室	1				
更衣室（男子）	1				
更衣室（女子）	1				
研究室	14				
研究室B	1				
共同実験室	1				
ゼミ室	2				
準備室（兼助手関係室）	2				
合計	43	合計	42	合計	6

健康栄養学科 学術雑誌(内国書)一覧

No.	分野別内訳	雑誌名	発行所
1	社会・環境と健康	HEALTH SCIENCES(日本健康科学会誌)	日本健康科学学会
2		J NUTRI SCIEN VITAMINOLOGY	学会誌刊行センター
3		日本衛生学雑誌	日本衛生学会
4		日本公衆衛生雑誌	日本公衆衛生学会
5	人体の構造と機能及び疾病の成り立ち	化学と生物	東京大学出版会
6		BIOSCIENCE, BIOTECH & BIOCHEM (国内用)	日本農芸化学会
7		医学のあゆみ	医歯薬出版
8		日本運動生理学会雑誌	日本運動生理学会
9		日本骨粗鬆症学会学会誌	日本骨粗鬆症学会
10	食べ物と健康	食品工業	光琳書院
11		食べもの文化	芽ばえ社
12		日本調理科学会誌	日本調理科学会
13		New food industry (ニューフードインダストリー)	食品資材研究会
14		日本味と匂学会誌	日本味と匂学会事務局
15		Vesta-食文化誌ヴェスタ	味の素の文化センター
16		ビタミン	日本ビタミン学会
17		日本家政学会誌	日本家政学会
18		食品衛生学雑誌	日本食品衛生学会
19		日本食物繊維学会誌	日本食物繊維学会
20	基礎栄養学	栄養と料理	女子栄養大学出版部
21		Biomedical Research on Trace Elements	日本微量元素学会
22	応用栄養学	FOOD SCIENCE & TECHNOLOGY RESEARCH	日本食品科学工学会
23		日本栄養・食糧学会誌	日本栄養・食糧学会
24		栄養学雑誌	日本栄養改善学会
25	栄養教育論	食農教育	農山漁村文化協会
26		日本食育学会誌	日本食育学会
27	臨床栄養学	Journal of Bioscience and Bioengineering	ミューリサーチ
28		臨床栄養	医歯薬出版
29		日本食品科学工学会誌	日本食品科学工学会
30		日本臨床栄養学会雑誌	日本臨床栄養学会
31		日本摂食・嚥下リハビリテーション学会雑誌	日本摂食・嚥下リハビリテーション学会
32		日本病態栄養学会誌	日本病態栄養学会
33	公衆栄養学	食生活	カザン
34		学校保健研究	日本学校保健学会
35		Journal of Epidemiology	日本疫学会事務局
36	給食経営管理	日本給食経営管理学会誌	日本給食経営管理学会

健康栄養学科 学術雑誌(外国書)一覧

No.	分野別内訳	雑誌名	発行所
1	社会・環境と健康	Journal of AOAC International	AOAC International
2	食べ物と健康	Journal of Food Science with EJ	BLACKWELL PUB. LTD.
3		Food Science and Technology	Institute of Food Science & Technology
4		Journal of Agricultural and Food Chemistry	American Chemical Society
5	基礎栄養学	Journal of Nutrition with EJ	Journal of Nutrition
6		The British journal of Nutrition	CAMBRIDGE UNIVERSITY PRESS
7	応用栄養学	International journal for vitamin and nutrition research	Verlag Hans Huber
8	栄養教育論	Journal of American Dietetic Association	W.B. SAUNDERS COMPANY
9	臨床栄養学	American Journal of Clinical Nutrition with EJ	American Journal of Clinical Nutrition
10		Nutrition Reviews with EJ	BLACKWELL PUB. LTD.
11	公衆栄養学	American Journal of Epidemiology	Oxford University Press

子ども教育学科 学術雑誌(内国書)一覧

No.	分野別内訳	雑 誌 名	発 行 所
1	保育本質	美育文化	美育文化協会
2		幼児の教育	日本幼稚園協会
3		季刊保育問題研究	新読書社
4		現代と保育	ひとなる書房
5		切り抜き速報 保育と幼児教育版	ニホンミック
6		保育の友	全国社会福祉協議会出版部
7	保育対象	特別支援教育研究	日本文化科学社
8	保育内容	この本読んで! : わくわく読み聞かせマガジン	出版文化産業振興財団
9		飛ぶ教室	光村図書出版
10		児童文学研究	日本児童文学学会
11		国際児童文学館紀要	大阪国際児童文学館
12		保育情報	全国保育団体連絡会
13		保育とカリキュラム	ひかりのくに
14		保育の実践と研究	スペース新社 保育研究室
15		3・4・5歳児の保育(別冊を含む)	小学館
16		日本児童文学	日本児童文学協会
17		体育科教育	大修館書店
18		MOE	白泉社
19	基礎技能	日本数学教育学会誌 算数教育	日本数学教育学会
20		日本数学教育学会誌 数学教育	日本数学教育学会
21		日本数学教育学会誌 数学教育学論究	日本数学教育学会
22		初等教育資料	東洋館出版社
23		中等教育資料	ぎょうせい
24		教職研修	教育開発研究所
25		FORUM/教育と文化	アドバンテージサーバー
26		教育	国土社

子ども教育学科 学術雑誌(外国書)一覧

No.	分野別内訳	雑 誌 名	発 行 所
1	保育本質	Childhood Education	ASSN FOR CHILDHOOD EDUC INTL
2		Early Education and Development +EJ	LAWRENCE ERLBAUM ASSOCIATES
3		Elementary School Journal	UNIV. OF CHICAGO PR.
4		European Early Childhood Education Research +EJ	Taylor & Francis (Routledge)
5		Journal of Research in Childhood Education	ASSN FOR CHILDHOOD EDUC INTL
6	保育対象	Exceptional Parent	EP Global Communications, Inc.
7	保育内容	Canadian children's literature	University of Winnipeg
8		Child Care in Practice +EJ	Routledge & Kegan Paul Ltd
9		Children's Health Care +EJ	LAWRENCE ERLBAUM ASSOCIATES
10		Children's Literature Assosiation Quarterly	Children's Literature Association
11		Journal of children's literature	The Children's Literature Assembly
12	基礎技能	American Educational Research Journal +EJ	SAGE PUBLICATIONS, INC.
13		American Journal of Education	UNIV. OF CHICAGO PR.
14		Child and Youth Care Administrator	Prenax, Inc.
15		Journal of Early Childhood Teacher Education +EJ	Routledge & Kegan Paul Ltd
16		Journal of Educational Research	Heldref Publications
17		Science Education	John Wiley & Sons

資料 15

健康栄養学科の臨地実習・教育実習計画

月次	4月	5月	6月	7月	8月	9月	10月	11月	12月	1月	2月	3月
1年次 (平成21年度)												
2年次 (平成22年度)												
3年次 (平成23年度)						給食運営実習 (1週間) 1単位						給食経営管理臨地実習 (1週間) 1単位
						公衆栄養臨地実習 (1週間) 1単位						
							栄養総合演習 I					
4年次 (平成24年度)						臨床栄養臨地実習 (2週間) 2単位						
						教育実習 (栄養教諭) (1週間) 1単位						
							栄養総合演習 I					
							事前・事後指導 (栄養教諭)					

※ 開設時期は予定とする。

健康栄養学科の実習科目の内容

「給食運営実習」	1 単位
<ul style="list-style-type: none"> ○ 給食業務を行うために必要な食事の計画や調理を含めた給食サービス提供に関する技術を習得する。 ○ 集団給食における調理技術・給食計画立案能力・給食実務に関する処理能力を修習得する。 <p>実習施設：病院、福祉施設、事業所など</p>	
「臨床栄養臨地実習」	2 単位
<ul style="list-style-type: none"> ○ 傷病者の病態や栄養状態の特徴に基づいた適正な栄養管理を行う。 ○ 栄養アセスメントに基づいた栄養ケアプランの作成・実施・評価に関する総合的なマネジメントの考え方を理解する。 ○ 栄養状態の評価・判定、栄養補給、栄養教育、食品と医薬品の相互作用について習得する。 ○ 医療・介護制度やチーム医療における管理栄養士の役割について理解する。 <p>実習施設：病院、老人保健施設</p>	
「公衆栄養臨地実習」	1 単位
<ul style="list-style-type: none"> ○ 地域や職域等における保健・医療・福祉・介護システムの栄養関連サービスに関するプログラムの作成・実施・評価を総合的にマネジメントする能力を養う。 ○ 地域や職域等の健康・栄養問題とそれを取り巻く自然、社会、経済、文化的要因に関する情報を収集・分析し、それらを総合的に評価・判定する能力を養う。 ○ 保健・医療・福祉・介護システムの中で、栄養上のハイリスク集団の特定とともに、あらゆる健康・栄養状態の者に対し適切な栄養関連サービスを提供するプログラムの作成・実施・評価を行い、それらを総合的にマネジメントするための必要な理論と方法を習得する。 ○ 各種サービスやプログラムの調整、人的資源・社会的資源の活用、栄養情報の管理、コミュニケーションの管理などの仕組みについて理解する。 <p>実習施設：保健所、保健センター</p>	

「給食経営管理臨地実習」 1単位

- 給食の運営を総合的に判断し、栄養面、安全面、経済面全般のマネジメントを行う能力を養う。
- 給食運営・食品流通や食品開発の状況、給食に関わる組織や経費等を総合的に判断し、栄養面、安全面、経済面全般のマネジメントを行う能力を養う。
- マーケティングの原理や応用を理解するとともに、組織管理などのマネジメントの基本的な考え方や方法を習得する。

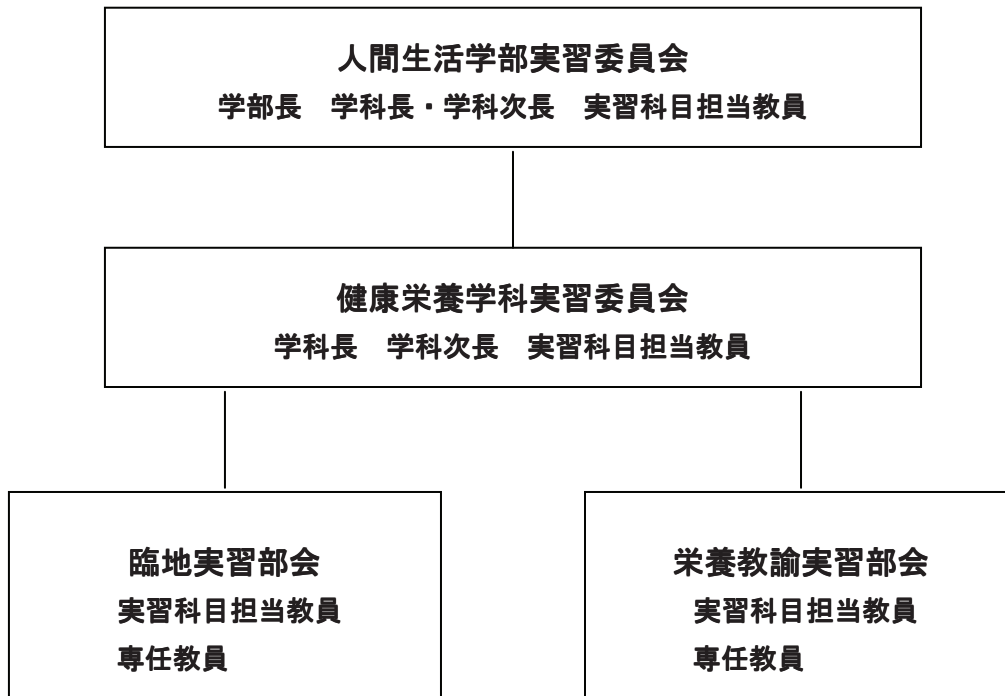
実習施設：病院、福祉施設、事業所など

「教育実習（栄養教諭）」 1単位

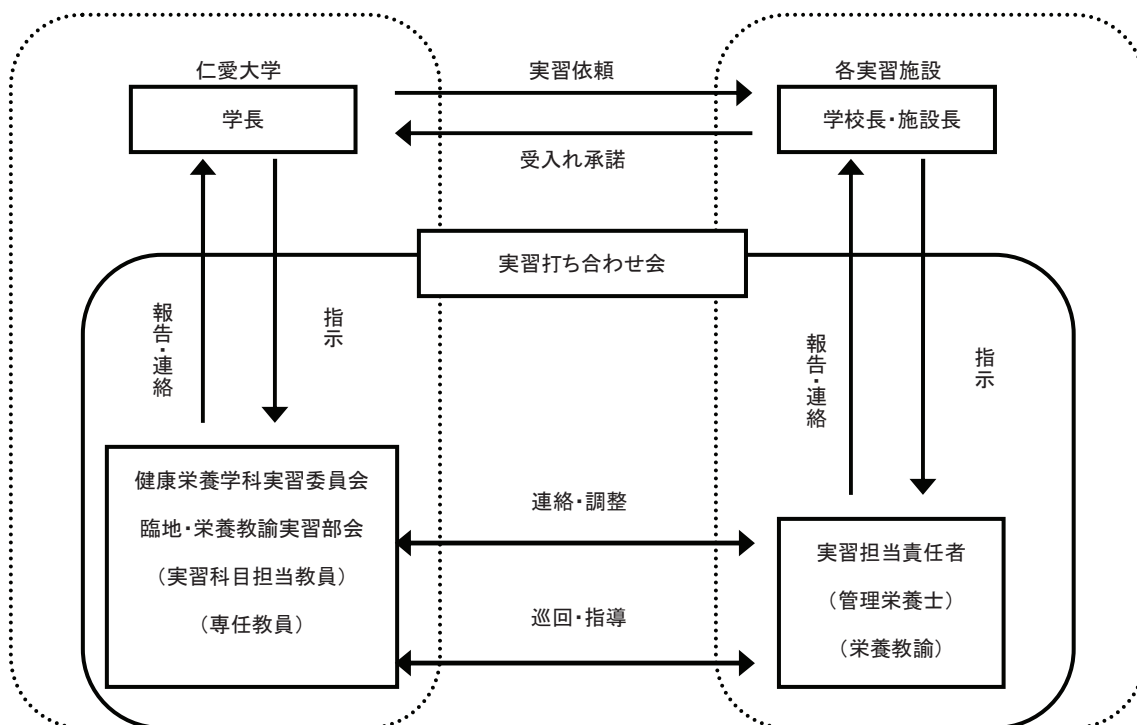
- 実践経験を通して、栄養教諭としての職業意識を涵養させるとともに、学生にその評価と反省に基づいて自らの学習課題を発見させ、以後の学習のモチベーションを高めさせる。

実習施設：小学校、中学校

健康栄養学科の実習体制組織図



実習における実習施設との協議体制



実習指導及び実習施設との連携(健康栄養学科・子ども教育学科)

実習指導内容
<ul style="list-style-type: none"> ○ 実習指導計画に基づき、学生の実習施設の割りふりを行う。 ○ 実習内容を確認し、実習受入れに係る問題点の共有及び解決方法を討議するため、実習施設の実習担当責任者との「実習打ち合わせ会」を開催する。 ○ 実習段階とその内容、実習記録の記載内容、実習時間確保のための補充実習の日程等に関する実習施設との連絡・調整を行う。 ○ 実習施設の実習担当責任者と連携して、実習期間中、実習施設を訪問し巡回指導を行うとともに、実習生からの相談に対応する等実習状況の把握に努める。 ○ 実習施設の運営機構、運営（教育・保育）方針、指導計画、事務分掌、教育環境等を実習生に周知徹底する。 ○ 実習生全員について、グループ別、個人別等の形態により、教材研究、指導法の研究、指導案の作成等について指導する。
事前指導
<ul style="list-style-type: none"> ○ オリエンテーションを行い、学生の実習に対する心構えを涵養する。特に、個人のプライバシーの保護と守秘義務及び人権尊重についての指導を徹底する。 ○ 実習の意義、目的及び内容を理解するよう指導する。 ○ 実習の段階に応じた方法及び内容を指導する。 ○ 実習日誌や指導案の作成の意義を理解するよう指導し、添削指導を行う。 ○ 実習生としてふさわしい態度や対象者との適切な対応を指導する。
事後指導
<ul style="list-style-type: none"> ○ 実習施設からの評価に基づき個別指導を行う。 ○ 実習生全員が実習体験について発表や意見交換を行う。また、自己評価と反省を行い、レポートを提出するよう指導する。 ○ 自らその職に就くことへの適性について再確認を行うよう指導する。 ○ 今後の学習方針を定めるよう指導する。

事故防止への対策(健康栄養学科・子ども教育学科)

1. 実習の開始前に、各実習部会の教員及び実習施設における実習担当責任者による「実習打ち合わせ会」を通して、「事故対策マニュアル」等を確認し、「実習の手引き」を通じて、事故防止、個人情報保護に関しての周知徹底を図る。

また、実習前に実習科目担当教員が、オリエンテーションを実施し、次の内容についての周知徹底を図る。

- 個人情報の保護と守秘義務については、関係法令集及び個人情報保護マニュアルを配布し、視聴覚教材などを利用して十分に理解させる。
- 「実習の手引き」や「事故対策マニュアル」などを配布し、学生がいつでも確認できるようにする。
- 予期せぬ事故や事態が発生した場合の対処について、次の手順で対応するよう指導する。
 - ① 事故や事態については、実習現場の指導者、職員等に速やかに報告し、指示を待つ。
 - ② 大学の担当教員に連絡し、事故や事態の報告をする。
 - ③ 連絡を受けた担当教員は、速やかに学部長及び学科長に事故や事態の内容を連絡し、対応策について協議の上迅速に対応する。
 - ④ 実習地への通学途中等の事故等については、人命救助を最優先し、警察等へ連絡後、実習施設及び大学に連絡する。

2. 実習施設に迷惑をかけることがないように、実習前の健康管理・体調管理について十分に注意を払うよう指導するとともに、大学側は次のとおり保険加入や予防接種についての対策を講じる。

- 教育研究活動中に生じた事故対策として、入学時に学生教育研究災害傷害保険と学研災付帯賠償責任保険(財団法人日本国際教育支援協会)に加入を義務付ける。この保険にて、実習先の事故についても、学生自身及び幼児・児童等に対する補償を行うこととする。
- 本学内の感染拡大防止のために、入学時の健康診断時に、小児感染症(麻疹、風疹、水痘等)の予防接種状況を確認する。接種歴がない学生に対しては、予防接種を受けることを徹底し、本学でも予防接種の機会を設けることとする。また、再度、実習前に、幼児・児童への感染防止対策のために、実習日から2か月前までに予防接種状況を確認し、接種歴がない学生に対しては、予防接種を受けることを徹底する。(接種したことを証明するものを本学に提出させる。)

「給食運営実習」・「給食経営管理臨地実習」 施設一覧

施設名		住所	受入人数	
指定介護老人福祉施設	1	社会福祉法人森田福祉会たんぽぽ苑	福井市下森田町10-95	2
	2	社会福祉法人足羽福祉会愛全園	福井市丸山町40-7	2
	3	社会福祉法人藤島会藤島園	福井市高木町82-36-1	2
	4	社会福祉法人白寿院新田塚ハウス	福井市新田塚1-42-1	2
	5	社会福祉法人福聚会宝珠苑	福井市内山梨子町2-3-1	2
	6	社会福祉法人文珠福祉会文珠苑	福井市北山町35-5-1	2
	7	社会福祉法人鷹山会悠和園	福井市免鳥町22-74	2
	8	社会福祉法人清水新生会すみれ荘	福井市島寺町83-1	2
	9	社会福祉法人長寿幸元会長寿園	坂井市丸岡町山崎三ヶ28-28	2
	10	社会福祉法人双和会ガーデンハイツ春江	坂井市春江町針原48-28-1	2
	11	社会福祉法人坂井福祉会豊楽園	坂井市坂井町下関42-4-1	2
	12	社会福祉法人大野和光園	大野市篠座79-11	2
	13	社会福祉法人恩賜財団済生会支部福井県済生会聖和園	大野市蕨生158-35	2
	14	社会福祉法人東陽会ことぶき荘	鯖江市大野町3-1	2
	15	社会福祉法人光道園第三光が丘ハウス	丹生郡越前町朝日22-7-1	2
	16	社会福祉法人敬仁会溪山荘	敦賀市中81号岩ヶ鼻1-5	2
合 計			32	

「給食運営実習」・「給食経営管理臨地実習」 施設一覧

施設名		住所	受入人数	
介護老人保健施設	1	社会福祉法人白寿院新田塚ハイツ	福井市新田塚町506	2
	2	医療法人千寿会アルマ千寿	福井市川合鷺塚町49-5	2
	3	社会福祉法人恩賜財団済生会支部福井県済生会 老人保健施設ケアホームさいせい	福井市和田中町110字徳万28	2
	4	医療法人聖仁会藤井医院東尋坊ひまわりの丘	坂井市三国町陣ヶ岡16-13-18	2
	5	社会福祉法人大日園鷺巣苑	勝山市北郷町坂東島8-2	2
	6	医療法人積心会丹生ケアセンターひまわり	丹生郡越前町四ツ杉3-10	2
	7	医療法人積善会猪原病院ビハリヒルズ	敦賀市櫛林32-5-2	2
	8	医療法人敦賀温泉病院ゆなみ	三方上中郡若狭町岩屋61-31	2
	9	社団法人全国社会保険協会連合会高浜社会保険 介護老人保健施設サンビューー高浜	大飯郡高浜町宮崎87-14-2	2
合 計			18	

「給食運営実習」・「給食経営管理臨地実習」 施設一覧

施設名		住所	受入人数	
指定 介護 老人 福祉 施設	1	社会福祉法人森田福祉会たんぽぽ苑	福井市下森田町10-95	2
	2	社会福祉法人足羽福祉会愛全園	福井市丸山町40-7	2
	3	社会福祉法人藤島会藤島園	福井市高木町82-36-1	2
	4	社会福祉法人白寿院新田塚ハウス	福井市新田塚1-42-1	2
	5	社会福祉法人福聚会宝珠苑	福井市内山梨子町2-3-1	2
	6	社会福祉法人文珠福祉会文珠苑	福井市北山町35-5-1	2
	7	社会福祉法人鷹山会悠和園	福井市免鳥町22-74	2
	8	社会福祉法人清水新生会すみれ荘	福井市島寺町83-1	2
	9	社会福祉法人長寿幸元会長寿園	坂井市丸岡町山崎三ヶ28-28	2
	10	社会福祉法人双和会ガーデンハイツ春江	坂井市春江町針原48-28-1	2
	11	社会福祉法人坂井福祉会豊楽園	坂井市坂井町下関42-4-1	2
	12	社会福祉法人大野和光園	大野市篠座79-11	2
	13	社会福祉法人恩賜財団済生会支部福井県済生会聖和園	大野市蕨生158-35	2
	14	社会福祉法人東陽会ことぶき荘	鯖江市大野町3-1	2
	15	社会福祉法人光道園第三光が丘ハウス	丹生郡越前町朝日22-7-1	2
	16	社会福祉法人敬仁会溪山荘	敦賀市中81号岩ヶ鼻1-5	2
合 計			32	

「給食運営実習」・「給食経営管理臨地実習」 施設一覧

施設名		住所	受入人数	
給食施設	1	スバル食品株式会社代表取締役 斎藤嘉弥	福井市森行町24-1	2
	2	株式会社シックスフードサービス(福井村田製作所内担当)	越前市岡本町13-1	2
合 計			4	

「臨床栄養臨地実習」 施設一覧

施設名		住所	受入人数	
病 院	1	福井大学医学部附属病院	吉田郡永平寺町松岡下合月23-3	3
	2	公立丹南病院	鯖江市三六町1-2-31	2
	3	社団法人全国社会保険協会連合会福井社会保険病院	勝山市長山町2-6-21	2
	4	医療法人至捷会木村病院	あわら市市姫3-18-1	2
	5	坂井市立三国病院	坂井市三国町中央1-2-34	2
	6	医療法人博俊会春江病院	坂井市春江町江留下屋敷62-5	2
	7	社会福祉法人恩賜財団済生会支部福井県済生会病院	福井市和田中町舟橋7-1	3
	8	福井県立病院	福井市四ツ井2-8-1	3
	9	特別・特定医療法人福井心臓血管センター福井循環器病院	福井市新保2-228	3
	10	福井赤十字病院	福井市月見2-4-1	3
	11	財団法人新田塚医療センター福井総合病院	福井市新田塚1-42-1	2
	12	医療法人厚生会福井厚生病院	福井市下六条町201	2
	13	財団医療法人藤田記念病院	福井市宝永4-15-7	2
	14	医療法人千寿会つくし野病院	福井市川合鷺塚49-6-1	2
	15	医療法人健康会鳴田病院	福井市西方1-2-11	2
	16	医療法人寿人会木村病院	鯖江市旭町4-4-9	2
	17	医療法人林病院	越前市府中1-5-7	2
	18	財団医療法人中村病院	越前市天王町4-28	2
	19	独立行政法人国立病院機構福井病院	敦賀市桜ヶ丘町33-1	2
	20	公立小浜病院	小浜市大手町2-2	2
	21	社会保険高浜病院	大飯郡高浜町宮崎87-14-2	2
	22	加賀市民病院	石川県加賀市大聖寺八間道55	2
	23	金沢大学医学部附属病院	金沢市宝町13-1	2
	24	金沢医科大学病院	石川県河北郡内灘町大学1-1	2
	25	独立行政法人国立病院機構金沢医療センター	金沢市下石引町1-1	2
	26	石川県立中央病院	金沢市鞍月東2-1	2
	27	公立松任石川中央病院	石川県白山市倉光3-8	2
	28	富山県立中央病院	富山市西長江2-2-78	2
	29	富山赤十字病院	富山市牛島本町2-1-58	2
合 計			63	

「臨床栄養臨地実習」 施設一覧

施設名		住所	受入人数	
介護老人 保健施設	1	社会福祉法人白寿院新田塚ハイツ	福井市新田塚町506	3
	2	医療法人千寿会アルマ千寿	福井市川合鷺塚町49-5	3
	3	社会福祉法人恩賜財団済生会支部福井県済生会 老人保健施設ケアホームさいせい	福井市和田中町110字徳万28	3
	4	社会福祉法人大日園鷺巣苑	勝山市北郷町坂東島8-2	3
	5	医療法人積心会丹生ケアセンターひまわり荘	丹生郡越前町四ツ杉3-10	3
	6	医療法人積善会猪原病院ビハリヒルズ	敦賀市櫛林32-5-2	3
	7	社団法人全国社会保険協会連合会高浜社会保険 介護老人保健施設サンビュー高浜	大飯郡高浜町宮崎87-14-2	3
合 計			21	

「公衆栄養臨地実習」 施設一覧

	施 設 名 等	住 所	受入人数
1	福井県健康福祉部 福井健康福祉センター	福井市西木田2-8-8	4
2	坂井健康福祉センター	あわら市春宮2-21-17	4
3	奥越健康福祉センター	大野市天神町1-1	4
4	丹南健康福祉センター鯖江庁舎	鯖江市水落町1-2-25	4
5	丹南健康福祉センター武生庁舎	越前市文京2-13-39	4
6	嶺南振興局二州健康福祉センター	敦賀市開町6-5	4
7	嶺南振興局若狭健康福祉センター	小浜市四谷町3-10	4
8	福井市福祉保健部 福井市保健センター	福井市城東4-14-30	4
9	坂井市福祉保健部	坂井市下新庄1-1	4
10	大野市市民福祉部 大野市保健センター	大野市篠座117-6-1	4
11	勝山市健康福祉部	勝山市元町1-1-1	4
12	鯖江市福祉環境部 アイアイ鯖江・健康福祉センター	鯖江市水落町2-30-1	4
13	越前町保健衛生課 織田保健福祉センター	丹生郡越前町織田106-51-1	4
14	越前市福祉保健部 越前市福祉健康センター	越前市府中1-11-2	4
15	若狭町福祉健康課 三方保健センター	三方上中郡若狭町中央1-5	3
16	美浜町健康福祉課 美浜町保健福祉センター	三方郡美浜町郷市5-20	3
17	高浜町保健課	大飯郡高浜町宮崎71-7-1	3
18	おおい町なごみ保健課	福井県大飯郡おおい町本郷92-51-1 保健福祉センター	3
19	能美市民生部	石川県能美市寺井町た35	4
20	白山市健康福祉部	石川県白山市倉光2-1	4
21	野々市町保健福祉部	石川県石川郡野々市町字三納18-1	4
22	金沢市保健所	金沢市西念3-4-25	4
合 計			84

「教育実習（栄養教諭）」 学校一覧

No.	市町村	実習先	住 所	受入人数
1	越前市	武生東 小学校	国府2-9-12	2
2		武生西 小学校	中央2-2-13	2
3		武生南 小学校	武生柳町13-20	2
4		神 山 小学校	広瀬町102-43	2
5		吉 野 小学校	本保町17-1	2
6		大 虫 小学校	高森町14-15	2
7		国 高 小学校	国高1-15-5	2
8		坂 口 小学校	湯谷町24-25	2
9		王子保 小学校	今宿町5-14	2
10		北日野 小学校	小野谷町2-2	2
11		北新庄 小学校	北町47-6	2
12		味真野 小学校	池泉町9-1	2
13		白 山 小学校	都辺町24-2	2
14		南中山 小学校	中津山町38-13-2	2
15		花 筐 小学校	粟田部町41-12	2
16		服 間 小学校	藤木町12-11	2
17		岡 本 小学校	定友町10-15	2
18		万 葉 中学校	西尾町48-18	2
19		武生第一 中学校	平出1-6-1	2
20		武生第二 中学校	妙法寺町42-15	2
21		武生第三 中学校	村国2-3-56	2
22		武生第六 中学校	四郎丸町16-1	2
23		武生第五 中学校	都辺町36-73	2
24		南 越 中学校	野岡町28-4	2
25	鯖江市	惜 陰 小学校	日の出町6-37	2
26		進 徳 小学校	長泉寺町2-5-1	2
27		鯖江東 小学校	新横江2-6-37	2
28		神 明 小学校	水落町4-13-23	2
29		鳥 羽 小学校	神明町4-1-38	2
30		中 河 小学校	中野町73-16	2
31		片 上 小学校	大野町16-6	2
32		立 待 小学校	杉本町1-5	2
33		吉 川 小学校	大倉町22-1	2
34		豊 小学校	下野田町39-29	2
35		北中山 小学校	磯部町25-11	2
36		河和田 小学校	西袋町67-8	2
37		鯖 江 中学校	小黒町2-12-1	2
38		中 央 中学校	三六町1-1-50	2
39		東 陽 中学校	落井町32-7	2
40	福井市	木 田 小学校	木田1-1360	2
41		豊 小学校	月見3-9-1	2
42		足 羽 小学校	足羽3-1-1	2
43		東安居 小学校	水越2-503	2
44		湊 小学校	学園1-4-8	2
45		春 山 小学校	文京3-13-1	2
46		順 化 小学校	大手3-16-1	2
47		宝 永 小学校	松本3-15-1	2
48		松 本 小学校	町屋3-14-20	2
49		日之出 小学校	日之出5-11-1	2
50		旭 小学校	手寄2-2-5	2
51		和 田 小学校	和田1-2-1	2
52		円 山 小学校	北四ツ居3-15-17	2
53		啓 蒙 小学校	開発1-1008	2
54		西藤島 小学校	三郎丸1-1410	2
55	社 北 小学校	若杉4-143	2	

No.	市町村	実習先	住 所	受入人数	
56	福井市	社 南 小学校	種池2-128	2	
57		安 居 小学校	本堂町4-12	2	
58		中 藤 小学校	高木町64-12	2	
59		大安寺 小学校	岸水町16-25-1	2	
60		河 合 小学校	山室町10-12	2	
61		麻生津 小学校	浅水二日町28-5	2	
62		国 見 小学校	鮎川町109-3-3	2	
63		岡 保 小学校	河水町18-8	2	
64		東藤島 小学校	藤島町44-8	2	
65		殿 下 小学校	風尾町6-24	2	
66		鶉 小学校	砂子坂町4-31	2	
67		本 郷 小学校	大年町65-32	2	
68		棗 小学校	石新保町12-32	2	
69		鷹 巢 小学校	和布町3-6	2	
70		長 橋 小学校	長橋町18-48	2	
71		森 田 小学校	下森田新町19-67	2	
72		明 新 小学校	灯明寺1-2101	2	
73		酒 生 小学校	成願寺町5-1	2	
74		一 乘 小学校	西新町1-4	2	
75		上文殊 小学校	生部町36-6	2	
76		六 条 小学校	上菟生田町5-16	2	
77		文 殊 小学校	下河北町53-1	2	
78		東 郷 小学校	枳泉町3-105	2	
79		日 新 小学校	文京5-25-30	2	
80		清 明 小学校	下荒井町13-240	2	
81		社 西 小学校	下江守町22-18	2	
82		下宇坂 小学校	市波町55-5	2	
83		羽 生 小学校	大宮町12-31	2	
84		美山啓明 小学校	朝谷町1-20	2	
85		越 廼 小学校	菜崎町3-25	2	
86		清水西 小学校	大森町9-2	2	
87		清水東 小学校	三留町69-2	2	
88		清水南 小学校	真栗町15-33	2	
89		清水北 小学校	グリーンハイツ5-101	2	
90		明 倫 中学校	木田1-1360	2	
91		光 陽 中学校	光陽4-7-1	2	
92		明 道 中学校	文京2-5-1	2	
93		進 明 中学校	松本1-10-1	2	
94		成 和 中学校	城東3-10-1	2	
95		安 居 中学校	本堂町4-12	2	
96		大安寺 中学校	岸水町16-25-1	2	
97		灯明寺 中学校	灯明寺町54-1	2	
98		至 民 中学校	渕4-748	2	
99		国 見 中学校	鮎川町109-9-2	2	
100		大 東 中学校	北今泉町10-6-2	2	
101		殿 下 中学校	風尾町6-24	2	
102		川 西 中学校	水切町39-24	2	
103		棗 中学校	石新保町12-32	2	
104		鷹 巢 中学校	和布町3-6	2	
105		森 田 中学校	上野本町37-12	2	
106		足 羽 中学校	今市町5-10	2	
107		足羽一 中学校	稲津町83-1	2	
108		藤 島 中学校	八ツ島町7-6	2	
109		社 中学校	若杉4-1402	2	
110		美 山 中学校	美山町9-14	2	
111		越 廼 中学校	大味町29-83	2	
112		清 水 中学校	島寺町2-55	2	
			小 計		224

資料 2 1

子ども教育学科の実習計画

月次	4月	5月	6月	7月	8月	9月	10月	11月	12月	1月	2月	3月
1年次 (平成21年度)											教育実習 I (幼稚園) (1週間) 1単位	
	事前・事後指導 (幼稚園)											
2年次 (平成22年度)						保育実習 I a (10日間) 2単位						
						保育実習 I b (10日間) 2単位						
3年次 (平成23年度)												
								保育実習 II (10日間) 2単位				保育実習 III (10日間) 2単位
事前・事後指導 (幼稚園)												
保育実習指導 II												
保育実習指導 III												
事前・事後指導 (小学校)												
4年次 (平成24年度)			教育実習 (小学校) (4週間) 4単位									
					児童館実習 (10日間) 2単位							
事前・事後指導 (小学校)												

※ 開設時期は予定とする。

教育実習科目の内容

「教育実習Ⅰ（幼稚園）」	1 単位
<p>幼稚園における教育的観点から園生活に参加し、幼児の理解を深めるとともに、幼稚園の機能、教師の職務について学ぶ。</p> <p>「見学・観察」に即した実習を主体として、次の内容を経験し、学習する。</p> <ul style="list-style-type: none"> ○ 幼稚園の施設及び保育における1日の流れを理解し、参加する。 ○ 子どもの観察や関わりを通して、幼児の発達を理解する。 ○ 満3歳児から6歳児までの発達段階に対応した幼児の活動を見通す。 ○ 教育課程・指導計画を理解する。 ○ 活動や遊びなどの一部分を担当し(部分実習)、保育技術を習得するとともに、教育実習Ⅱ(指導実習)に係る幼児の観察・理解・指導への過程とする。 ○ 幼稚園教育要領における領域の編成に目を向けて、教師の実践を注視する。 ○ 教師間の役割分担とチームワーク及び教師のさまざまな役割について理解する。 ○ 教師として勤務することの意味と姿勢について認識する。 ○ 記録を通して保育の流れをつかむことと教師のコメントを明日の保育に役立てる。 ○ 保護者とのコミュニケーションなどを通して家庭・地域社会を理解する。 ○ 現今の幼稚園における「子育て支援」、「預かり保育」などの実際を観察し、その役割を理解する。 	
「教育実習Ⅱ（幼稚園）」	3 単位
<p>幼稚園教諭として必要な資質・能力・技術を身に付け、実習生の問題意識の構築や専門的学習の必要性を知り、領域編成への具体的実践を行う機会とする。</p> <p>「参加・責任実習」のもとに、次に掲げる内容を経験し、幼稚園教諭になるための自覚を深める。</p> <ul style="list-style-type: none"> ○ 実習園に慣れる。 ○ 幼稚園の運営機構、教育方針、指導計画、事務分掌、教育環境等を理解する。 ○ 幼児の状況、クラスの状況など、保育の流れをつかむ。 ○ 子どもの個人差、子どものニーズを理解し、具体的対応方法を習得する。 ○ 指導計画立案のための「前日までの準備」「幼児の姿」「環境の構成」「教師の援助・留意点」を具体的に練る。 ○ 指導計画を立案し、実際に実践する。 ○ 一人ひとりの幼児の姿を記録し、幼児理解を深める。 ○ 実習日誌・報告書の作成を通して得た教師の指導助言を次の実習に活かす。 ○ 学級経営の在り方を理解する。 ○ 園の行事・運営に係る実践活動へ参加する。 ○ 保護者、地域社会と幼稚園の連携、相互理解等における教師の関わり方などを観察、把握する。 	

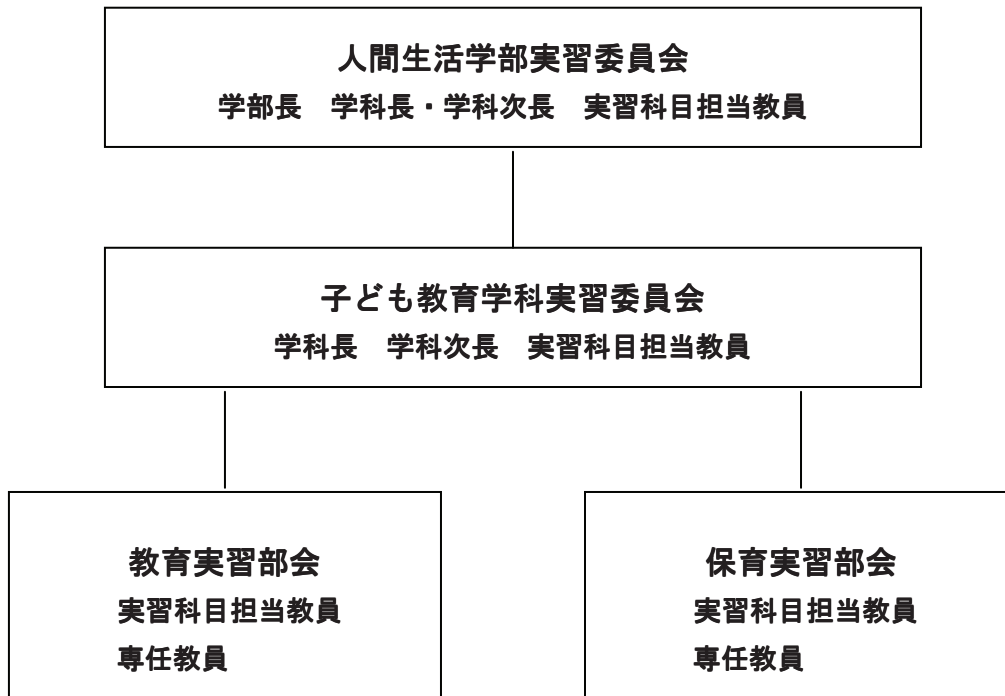
- 新しい自己課題の発見へつなげられるよう、実習活動を強化する。
- 現代的幼稚園の課題としての「子育て支援」、「預かり保育」、「満3歳児・3歳未満児入園」、「幼児教育センターとしての役割」、「幼保一元化」などに関して、実習園の現状を観察・理解する。

「教育実習（小学校）」 4単位

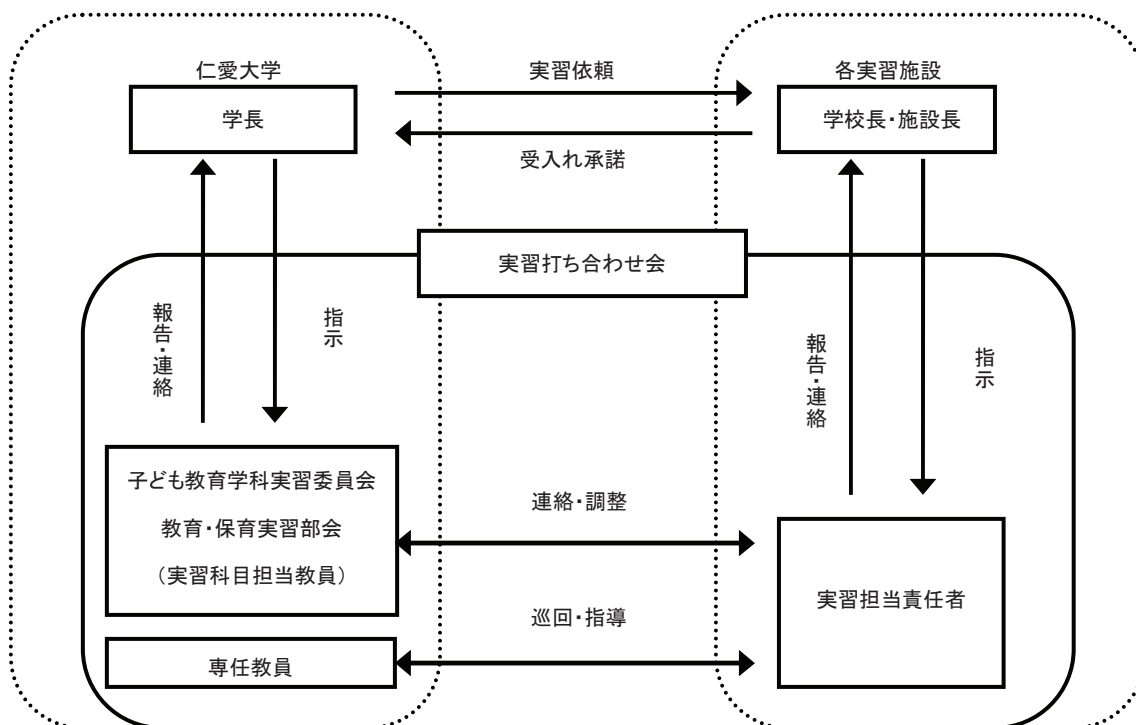
小学校教諭として必要な資質・能力・技術を身に付け、教職課程を学ぶ学生の問題意識の構築や専門的学習の重要性を知り、学習指導案の立案と授業実習（研究授業）・小学校生活全般にわたる教育活動を理解する機会とする。「参加・責任実習」のもとに、次に掲げる内容を経験し、小学校教諭になるための自覚を深める。

- 小学校の施設全般、児童の学校生活全体を理解する。
- 1日の授業の流れを理解し、参加する。
- 実習の対象となる児童の観察、個々人の興味・関心・活動状況を把握する。
- 教育課程・指導計画を練成する。
- 授業の観察から参加、指導に対する方法・具体的実践と授業反省を行う。そして、研究授業、教材及び指導法の研究、指導案の作成等の方法を通じて、教科指導法の在り方を理解する。
- 小学校の運営機構、教育方針、指導計画、教師の職務内容、教育環境等を理解する。
- 学校行事・運営に係る実践活動への参加、学級活動（ホームルーム、生活指導等）、クラブ活動、委員会活動への参加を体験し、学級経営の在り方を理解する。
- 保護者、地域社会と幼稚園、学校の連携、相互理解等における教師の関わり方などを観察、把握する。
- 実習を通しての体験に伴う自己反省と指導教師の指導助言を受け止め反省する。
- 新しい自己課題の発見へ繋げられるよう、実習活動を強化する。
- 小学校の課題である英語教育、チームティーチング、情報教育、学習障害児指導など多義にわたる問題とその解決に係る具体的現場の実践を観察・体験する。

子ども教育学科の実習体制組織図



実習における実習施設との協議体制



実習施設一覽

区分	No.	市町村	実習先	住 所	受入人数
小 学 校	1	越前市	武生東 小学校	国府2-9-12	2
	2		武生西 小学校	中央2-2-13	2
	3		武生南 小学校	武生柳町13-20	2
	4		神 山 小学校	広瀬町102-43	2
	5		吉 野 小学校	本保町17-1	2
	6		大 虫 小学校	高森町14-15	2
	7		国 高 小学校	国高1-15-5	2
	8		坂 口 小学校	湯谷町24-25	2
	9		王子保 小学校	今宿町5-14	2
	10		北日野 小学校	小野谷町2-2	2
	11		北新庄 小学校	北町47-6	2
	12		味真野 小学校	池泉町9-1	2
	13		白 山 小学校	都辺町24-2	2
	14		南中山 小学校	中津山町38-13-2	2
	15		花 筐 小学校	粟田部町41-12	2
	16		服 間 小学校	藤木町12-11	2
	17		岡 本 小学校	定友町10-15	2
	18	南条郡 南越前町	南 条 小学校	東大道19-54	2
	19		湯 尾 小学校	湯尾88-2	2
	20		今 庄 小学校	今庄28-10-1	2
	21		河 野 小学校	甲楽城13-1	2
	22	鯖江市	惜 陰 小学校	日の出町6-37	2
	23		進 徳 小学校	長泉寺町2-5-1	2
	24		鯖江東 小学校	新横江2-6-37	2
	25		神 明 小学校	水落町4-13-23	2
	26		鳥 羽 小学校	神明町4-1-38	2
	27		中 河 小学校	中野町73-16	2
	28		片 上 小学校	大野町16-6	2
	29		立 待 小学校	杉本町1-5	2
	30		吉 川 小学校	大倉町22-1	2
	31		豊 小学校	下野田町39-29	2
	32		北中山 小学校	磯部町25-11	2
	33		河和田 小学校	西袋町67-8	2
	34	福井市	木 田 小学校	木田1-1360	2
	35		豊 小学校	月見3-9-1	2
	36		足 羽 小学校	足羽3-1-1	2
	37		東安居 小学校	水越2-503	2
	38		湊 小学校	学園1-4-8	2
	39		春 山 小学校	文京3-13-1	2
	40		順 化 小学校	大手3-16-1	2
	41		宝 永 小学校	松本3-15-1	2
	42		松 本 小学校	町屋3-14-20	2
	43		日之出 小学校	日之出5-11-1	2
	44		旭 小学校	手寄2-2-5	2
	45		和 田 小学校	和田1-2-1	2
	46		円 山 小学校	北四ツ居3-15-17	2
	47		啓 蒙 小学校	開発1-1008	2
	48		西藤島 小学校	三郎丸1-1410	2
	49		社 北 小学校	若杉4-143	2
	50		社 南 小学校	種池2-128	2
	51		安 居 小学校	本堂町4-12	2
	52		中 藤 小学校	高木町64-12	2
	53		大安寺 小学校	岸水町16-25-1	2
	54		河 合 小学校	山室町10-12	2
	55		麻生津 小学校	浅水二日町28-5	2
	56		国 見 小学校	鮎川町109-3-3	2

実習施設一覽

区分	No.	市町村	実習先	住 所	受入人数		
小 学 校	57	福井市	岡 保 小学校	河水町18-8	2		
	58		東藤島 小学校	藤島町44-8	2		
	59		殿 下 小学校	風尾町6-24	2		
	60		鶉 小学校	砂子坂町4-31	2		
	61		本 郷 小学校	大年町65-32	2		
	62		棗 小学校	石新保町12-32	2		
	63		鷹 巢 小学校	和布町3-6	2		
	64		長 橋 小学校	長橋町18-48	2		
	65		森 田 小学校	下森田新町19-67	2		
	66		明 新 小学校	灯明寺1-2101	2		
	67		酒 生 小学校	成願寺町5-1	2		
	68		一 乘 小学校	西新町1-4	2		
	69		上文殊 小学校	生部町36-6	2		
	70		六 条 小学校	上筋生田町5-16	2		
	71		文 殊 小学校	下河北町53-1	2		
	72		東 郷 小学校	栃泉町3-105	2		
	73		日 新 小学校	文京5-25-30	2		
	74		清 明 小学校	下荒井町13-240	2		
	75		社 西 小学校	下江守町22-18	2		
	76		下字坂 小学校	市波町55-5	2		
	77		羽 生 小学校	大宮町12-31	2		
	78		美山啓明 小学校	朝谷町1-20	2		
	79		越 廻 小学校	菜崎町3-25	2		
	80		清水西 小学校	大森町9-2	2		
	81		清水東 小学校	三留町69-2	2		
	82		清水南 小学校	真栗町15-33	2		
	83		清水北 小学校	グリーンハイツ5-101	2		
					小 計		166
	幼 稚 園		1	越前市	武生東 幼稚園	国府2-9-12	2
			2		武生西 幼稚園	中央2-2-13	2
			3		神 山 幼稚園	広瀬町102-43	2
			4		吉 野 幼稚園	本保町19-9-1	2
			5		国 高 幼稚園	国高2-319-3	2
6		大 虫 幼稚園	丹生郷町17-1-3		2		
7		坂 口 幼稚園	湯谷町24-25		2		
8		王子保 幼稚園	今宿町5-14		2		
9		北日野 幼稚園	矢放町16-4		2		
10		味真野 幼稚園	池泉町9-1		2		
11		白 山 幼稚園	上杉本町15-3-1		2		
12		花 筐 幼稚園	栗田部町41-9		2		
13		岡 本 幼稚園	定友町11-4-1		2		
14		南中山 幼稚園	中津山町41-13-2		2		
15		服 間 幼稚園	藤木町12-34		2		
16		丈 生 幼稚園	京町3-3-5		2		
17		丈生神山 幼稚園	三ツ口町45		2		
18		恩 恵 幼稚園	住吉町3-29		2		
19		ひかり 幼稚園	芝原4-1-30		2		
20		南条郡 南越前町	南 条 幼稚園	東大道19-49-3	2		
21	今 庄 幼稚園		今庄77-11	2			
22	鯖江市	鯖 江 幼稚園	日の出町6-37	2			
23		進 徳 幼稚園	長泉寺町1-9-19	2			
24		鯖江東 幼稚園	新横江2-6-37	2			
25		神 明 幼稚園	三六町1-8-24	2			
26		片 上 幼稚園	大野町16-6	2			
27		豊 幼稚園	上野田町2-9	2			
28		北中山 幼稚園	戸口町9-11-4	2			

実習施設一覽

区分	No.	市町村	実習先	住 所	受入人数
幼稚園	29	福井市	大安寺 幼稚園	田ノ谷町14-6	2
	30		麻生津 幼稚園	浅水二日町28-5	2
	31		岡 保 幼稚園	河水町18-8	2
	32		東藤島 幼稚園	藤島町44-8	2
	33		殿 下 幼稚園	風尾町6-24	2
	34		鶉 幼稚園	砂子坂町4-31	2
	35		本 郷 幼稚園	大年町65-32	2
	36		棗 幼稚園	石新保町12-32	2
	37		鷹 巣 幼稚園	和布町3-6	2
	38		長 橋 幼稚園	長橋町18-48	2
	39		酒 生 幼稚園	成願寺町5-1	2
	40		一 乗 幼稚園	西新町1-4	2
	41		上文殊 幼稚園	生部町36-6	2
	42		六 条 幼稚園	上筋生田町5-16	2
	43		文 殊 幼稚園	下河北町53-1	2
	44		東 郷 幼稚園	枳泉町3-105	2
	45		下宇坂 幼稚園	市波町55-5	2
	46		羽 生 幼稚園	大宮町12-31	2
	47		美山啓明 幼稚園	朝谷町1-20	2
	48		清水南 幼稚園	真栗町15-33	2
49	仁愛女子短期大学附属 幼稚園	天池町43-1-1	2		
小 計					98

実習施設一覧

区分	No.	市町村	実 習 先	住 所	受入人数
保 育 所	1	越前市	上太田保育園	上太田町11-2	2
	2		北日野保育園	矢放町16-4	2
	3		北新庄保育園	北町38-5-6	2
	4		家久保育園	家久町94-2-1	2
	5		なかよし保育園	高瀬2-4-14	2
	6		花筐保育園	粟田部町中央1-501	2
	7		岡本保育園	岩本町5-26	2
	8		南中山保育園	西庄境町22-8	2
	9		服間保育園	高岡町4-15	2
	10		二葉保育園	五分市町3-6-1	2
	11		浪花保育園	府中3-5-12	2
	12		南 保育園	若竹町12-23	2
	13		東 保育園	万代町9-5	2
	14		西 保育園	新保町32-10	2
	15		国高保育園	村国1-9-8	2
	16		高瀬保育園	文京2-4-3	2
	17		わかたけ保育園	高森町18-7-2	2
	18		瓜生保育園	瓜生町33-22-1	2
	19		神山保育園	広瀬町132-3-1	2
	20		愛星保育園	白崎町33-2-1	2
	21		たんぽぽ保育園	常久町7-3-1	2
	22		味真野保育園	上大坪町28-3	2
	23	南条郡 南越前町	南条保育所	鑄物師45-14-1	2
	24		南条第二保育所	東大道27-12	2
	25		今庄保育所	今庄68-16-1	2
	26		湯尾保育所	湯尾72-15	2
	27		河野保育園	今泉19-41	2
	28	福井市	仁愛保育園	天池町35-2	2
合 計					56

実習施設一覧

区分	No.	市町村	実 習 先	住 所	受入人数
施 設	1	越前市	あいの里	白崎町35字11-1	2
	2		進修学園	芝原1-1-8	2
	3	鯖江市	吉江学園	西番町24-1	2
	4	福井市	ふれ愛園	花野谷町43-40-2	6
	5		福井県こども療育センター	四ツ井2-8-1	6
	6		若越ひかりの村	島寺67-30	6
	8		済生会乳児院	和田中町徳万26	6
	7		足羽学園	宿布町19-46-1	6
	9		足羽更生園	宿布町19-46-1	6
	11		足羽ワークセンター	梅野町20-5	6
	10		すだちの家	東大味町9-15	6
	合 計				

保育実習科目の内容

「保育実習 I a」	2 単位
<p>保育所の生活に参加し、乳幼児への理解を深めるとともに、保育所の機能とそこでの保育士の職務について学ぶため、次の内容を経験し、学習する。</p> <ul style="list-style-type: none"> ○ 実習施設について理解する。 ○ 保育の 1 日の流れを理解し、参加する。 ○ 観察や関わりを通して乳幼児の発達を理解する。 ○ 保育課程・指導計画を理解する。 ○ 生活や遊びなどの一部分を担当し、保育技術を習得する。 ○ 職員間の役割分担とチームワークについて理解する。 ○ 記録や保護者とのコミュニケーションなどを通して家庭・地域社会を理解する。 ○ 乳幼児の最善の利益についての配慮を学ぶ。 ○ 保育士としての職業倫理を具体的に学ぶ。 ○ 安全及び疾病予防への配慮について理解する。 	
「保育実習 I b」	2 単位
<p>居住型児童福祉施設等の生活に参加し、子どもへの理解を深めるとともに、居住型児童福祉施設等の機能とそこでの保育士の職務について学ぶため、次の内容を経験し、学習する。</p> <ul style="list-style-type: none"> ○ 実習施設について理解する。 ○ 養護の 1 日の流れを理解し、参加する。 ○ 観察や関わりを通して、子どものニーズを理解する。 ○ 援助計画を理解する。 ○ 生活や援助などの一部分を担当し、養護技術を習得する。 ○ 職員間の役割分担とチームワークについて理解する。 ○ 記録や保護者とのコミュニケーションなどを通して家庭・地域社会を理解する。 ○ 子どもの最善の利益についての配慮を学ぶ。 ○ 保育士としての職業倫理を理解する。 ○ 安全及び疾病予防への配慮について理解する。 	

「保育実習Ⅱ」	2単位
<p>保育所の保育を実際に実践し、保育士として必要な資質・能力・技術を身に付け、また、家庭と地域の生活実態に触れて、子ども・家庭の福祉ニーズに対する理解力、判断力を養うとともに、子育てを支援するために必要とされる能力を養うため、次の内容を経験し、学習する。</p> <ul style="list-style-type: none"> ○ 保育全般に参加し、保育技術を習得する。 ○ 子どもの個人差について理解し、対応方法を習得する。特に、発達の遅れや生活環境に伴う子どものニーズを理解し、その対応について学ぶ。 ○ 指導計画を立案し、実際に実践する。 ○ 子どもの家族とのコミュニケーションの方法を具体的に習得する。 ○ 地域社会に対する理解を深め、連携の方法について具体的に学ぶ。 ○ 子どもの最善の利益を具体化する方法について学ぶ。 ○ 保育士としての職業倫理を理解する。 ○ 保育所の保育士に求められる資質・能力・技術に照らし合わせて、自己の課題を明確化する。 	
「保育実習Ⅲ」	2単位
<p>児童福祉施設（保育所以外）その他社会福祉施設の養護を実際に実践し、保育士として必要な資質・能力・技術を身に付け、また、家庭と地域の生活実態に触れて、子ども・家庭の福祉ニーズに対する理解力、判断力を養うとともに、子育てを支援するために必要とされる能力を養うため、次の内容を経験し、学習する。</p> <ul style="list-style-type: none"> ○ 養護全般に参加し、養護技術を習得する。 ○ 子どもの個人差について理解し、対応方法を習得する。特に、発達の遅れや生活環境に伴う子どものニーズを理解し、その対応について学ぶ。 ○ 援助計画を立案し、実際に実践する。 ○ 子どもの家族とのコミュニケーションの方法を具体的に習得する。 ○ 地域社会に対する理解を深め、連携の方法について具体的に学ぶ。 ○ 子どもの最善の利益を具体化する方法について学ぶ。 ○ 保育士としての職業倫理を具体的に学ぶ。 ○ 児童福祉施設等の保育士に求められる資質・能力・技術に照らし合わせて、自己の課題を明確化する。 	

区分	授業科目名	単位数	形態	必・選		
専門基礎分野	公衆衛生学	2	講	必		
	公衆衛生学実習	1	実	必		
	健康管理概論	2	講	必		
	社会福祉論	2	講	選		
	小計 (4科目)	7				
	解剖生理学	2	講	必		
	解剖生理学実験	1	実	必		
	基礎生化学	2	講	必		
	栄養生化学	2	講	必		
	基礎生化学実験	1	実	必		
	栄養生化学実験	1	実	必		
	病理学	2	講	必		
	臨床医学概論	2	講	必		
	運動生理学	2	講	必		
	微生物学	2	講	必		
	微生物学実験	1	実	必		
	小計 (11科目)	18				
	食品学総論	2	講	必		
	食品機能学	2	講	選		
	食品加工学	2	講	選		
	食品加工実習	1	実	選		
	食品分析実験	1	実	必		
	食品衛生学	2	講	必		
	食品衛生学実験	1	実	必		
	調理学	2	講	必		
	調理学実習	1	実	必		
	応用調理学実習	1	実	必		
	調理科学実験	1	実	必		
	小計 (11科目)	16				
	専門科目	栄養の基本	基礎栄養学	2	講	必
			基礎栄養学実験	1	実	必
			小計 (2科目)	3		
			応用栄養学Ⅰ (成長・発達・加齢・食事摂取基準)	2	講	必
応用栄養学Ⅱ (栄養・体力アセスメント)			1	講	必	
応用栄養学Ⅲ (ライフステージ栄養学)		2	講	必		
応用栄養学Ⅳ (ライフスタイル・ベース栄養学)		2	講	必		
応用栄養学実習		1	実	選		
小計 (5科目)		8				
栄養教育		栄養教育論Ⅰ (栄養教育論)	2	講	必	
		栄養教育論Ⅱ (子ども・高齢期栄養教育論)	2	演	必	
		栄養教育論Ⅲ (行動療法・カウンセリング)	1	演	必	
		栄養教育論Ⅳ (健康栄養情報処理演習)	1	演	必	
		栄養教育論実習	1	実	必	
小計 (5科目)		7				
栄養の実践	臨床栄養病理学	1	講	選		
	臨床栄養学Ⅰ (栄養療法)	2	講	必		
	臨床栄養学Ⅱ (栄養アセスメント)	2	講	必		
	臨床栄養学Ⅲ (チーム医療)	2	講	必		
	臨床栄養学Ⅳ (臨床栄養管理)	2	講	必		
	臨床栄養学実習Ⅰ (食事療法)	1	実	必		
	臨床栄養学実習Ⅱ (栄養アセスメント)	1	実	必		
	臨床栄養学実習Ⅲ (臨床栄養管理)	1	実	必		
	小計 (8科目)	12				
	公衆栄養学Ⅰ (地域栄養活動)	2	講	必		
公衆栄養学Ⅱ (栄養疫学)	2	講	必			
公衆栄養学実習	1	実	必			
小計 (3科目)	5					

授業科目名	単位数	認定単位数	形態	備考
公衆衛生学	2	2	講	
社会福祉	2	2	講	
解剖生理学	2	2	講	
解剖生理学実験	1	1	実	
生化学Ⅰ	2	2	講	
生化学Ⅱ	2	2	講	
生化学実験	1	1	実	
運動生理学	2	2	講	
食品学総論	2	2	講	
食品学各論	2	2	講	
食品加工学	2	2	講	
食品加工実習	1	1	実	
食品化学実験Ⅰ	1	1	実	
食品衛生学	2	2	講	
食品衛生学実験	1	1	実	
調理学	2	2	講	
調理学実習Ⅰ	2	1	実	
調理学実習Ⅱ	2	1	実	
栄養学総論	2	2	講	
栄養学各論	2	2	講	
栄養学実習	1	1	実	
栄養指導論Ⅰ	2	2	講	
栄養指導論Ⅱ	2	2	演	
栄養指導実習	2	1	実	
臨床栄養学	2	2	講	
臨床栄養学各論	2	2	講	
臨床栄養学実習	1	1	実	
公衆栄養学	2	2	講	

資料 26

区分		授業科目名	単位数	形態	必・選	
専門科目	専門分野	栄養の実践	給食経営管理論Ⅰ(給食計画)	2	講	必
			給食経営管理論Ⅱ(マシメント)	2	演	必
			給食経営管理論Ⅲ(食料商品学)	2	講	選
			給食経営管理論実習	1	実	必
			小計 (4科目)	7		
		栄養総合演習Ⅰ	2	演	必	
		栄養総合演習Ⅱ	2	演	選	
		小計 (2科目)	4			
		臨地実習	給食経営管理臨地実習	1	実	選
			臨床栄養臨地実習	2	実	必
	公衆栄養臨地実習		1	実	選	
	給食運営実習		1	実	必	
	小計 (4科目)		5			
	卒業演習・卒業研究	フィールドワーク演習	2	演	選	
		健康・栄養特別演習Ⅰ	2	演	必	
		健康・栄養特別演習Ⅱ	2	演	必	
		健康・栄養特別演習Ⅲ	2	演	選	
		卒業研究	4	演	必	
		小計 (5科目)	12			
	関連科目	生涯発達心理学	2	講	選	
		分子栄養学	2	講	選	
		国際食糧・栄養情報論	1	講	選	
		食品品質評価演習	2	演	選	
		食文化論	2	講	選	
		学校栄養教育の理論と方法	2	講	選	
		食育指導の理論と方法	2	講	選	
		心と健康	2	講	選	
小計 (7科目)	15					
単位数			129			

授業科目名	単位数	認定単位数	形態	備考
給食管理	2	2	講	
給食管理実習	2	1	実	
単位数	53	49		

編入学既修得単位認定モデル及び編入後の履修モデル(子ども教育学科)

仁愛大学 人間生活学部
子ども教育学科

仁愛女子短期大学 幼児教育学科
(保育士養成課程修了者)

区分	授業科目名	単位数	形態	必・選	
学部共通科目	共通科目	仏教の人間観	2	講	必
		人間と宗教	2	講	選
		仏教の思想	2	講	選
		小計 (3科目)	6		
	人間学関連科目	哲学の世界観	2	講	選
		生命の倫理	2	講	選
		日本国憲法	2	講	選
		文学の世界	2	講	選
		音楽の世界	2	講	選
		美術の世界	2	講	選
		基礎演習	2	演	必
		小計 (7科目)	14		
	環境・健康生活科目	生活と環境A	2	講	選
		生活と環境B	2	講	選
		生活と環境C	2	講	選
		生活と環境D	2	講	選
		スポーツと健康	2	講	選
		スポーツA	1	実	選
		スポーツB	1	実	選
		小計 (7科目)	12		
	外国語科目	英語 I a	1	演	必
		英語 I b	1	演	必
		英語 II a	1	演	選
		英語 II b	1	演	選
		英語 III a	1	演	選
		英語 III b	1	演	選
		フランス語入門 a	1	演	選
		フランス語入門 b	1	演	選
		ドイツ語入門 a	1	演	選
		ドイツ語入門 b	1	演	選
		中国語入門 a	1	演	選
		中国語入門 b	1	演	選
	小計 (12科目)	12			
情報科目	情報基礎 I	2	演	必	
	情報基礎 II	2	演	選	
	小計 (2科目)	4			
単位数		48			
専門科目	基幹科目	教職論	2	講	必
		教育原理	2	講	必
		教育心理学	2	講	必
		教育経営論	2	講	選
		道德教育の理論と方法	2	講	選
		教育の方法と技術	2	講	選
		教育課程論 I	2	講	必
		教育課程論 II (特別活動含む)	2	講	必

授業科目名	単位数	認定単位数	形態	備考
日本の憲法	2 単位			14 単位を包括認定する
運動と健康	1 単位			
スポーツ実技	2 単位			
英語会話 I	2 単位			
合計	7 単位			
を含み、他 7 単位を加えた 14 単位を包括認定				
教育職の研究	2	2	講	
教育原理	2	2	講	
教育心理学	2	2	講	
教育の方法と技術	2	2	講	
教育課程総論	2	2	講	
単位数		14		

資料 27

区分		授業科目名	単位数	形態	必・選
展開科目	保育	乳児保育	2	演	選
		障害児保育	2	演	選
		養護内容	2	演	選
		小計 (27科目)	48		
専門科目	実践演習・総合演習・実習科目	総合演習	2	演	選
		教職実践演習	2	演	選
		保育実習指導	1	実	選
		保育実習Ⅰa	2	実	選
		保育実習Ⅰb	2	実	選
		保育実習Ⅱ	2	実	選
		保育実習Ⅲ	2	実	選
		事前・事後指導(幼稚園)	1	実	選
		教育実習Ⅰ(幼稚園)	1	実	選
		教育実習Ⅱ(幼稚園)	3	実	選
		事前・事後指導(小学校)	1	実	選
		教育実習(小学校)	4	実	選
		フィールドワーク演習	2	演	選
		児童館実習	2	実	選
				小計 (14科目)	27
卒業研究・特別演習	特別演習	子ども教育特別演習Ⅰ	2	演	必
		子ども教育特別演習Ⅱ	2	演	必
		子ども教育特別演習Ⅲ	2	演	必
		卒業研究	4	演	必
				小計 (4科目)	10
関連科目	関連科目	子育て支援論	2	講	選
		子育て支援演習	2	演	選
		特別支援教育論	2	講	選
		地域福祉論	2	講	選
		地域福祉演習	2	演	選
		子どもと食育	2	講	選
		子どもの映像文化	2	演	選
		子どもの発達臨床	2	演	選
		子どもと英語教育	2	演	選
		絵本・児童文学論	2	講	選
		児童館論	2	講	選
		自然体験	2	講	選
		小計 (12科目)	24		
		単位数	185		

授業科目名	単位数	認定単位数	形態	備考
乳児保育Ⅰ	2	2	演	
保育総合演習	2	2	演	
保育実習Ⅰ	5	1	実	
		2		
		2		
教育実習Ⅱ	1	1	実	
教育実習Ⅰ	4	4	実	
単位数	46	36		

赤字 指定保育士養成施設にて履修した教科目 (上限30単位)

区分	授業科目名	単位数	形態	必・選
展開科目	乳児保育	2	演	選
	障害児保育	2	演	選
	養護内容	2	演	選
	小計 (27科目)	48		
実践演習・総合演習・実習科目	総合演習	2	演	選
	教職実践演習	2	演	選
	保育実習指導	1	実	選
	保育実習Ⅰa	2	実	選
	保育実習Ⅰb	2	実	選
	保育実習Ⅱ	2	実	選
	保育実習Ⅲ	2	実	選
	事前・事後指導 (幼稚園)	1	実	選
	教育実習Ⅰ (幼稚園)	1	実	選
	教育実習Ⅱ (幼稚園)	3	実	選
	事前・事後指導 (小学校)	1	実	選
	教育実習 (小学校)	4	実	選
	フィールドワーク演習	2	演	選
	児童館実習	2	実	選
小計 (14科目)	27			
卒業演習・卒業研究	子ども教育特別演習Ⅰ	2	演	必
	子ども教育特別演習Ⅱ	2	演	必
	子ども教育特別演習Ⅲ	2	演	必
	卒業研究	4	演	必
小計 (4科目)	10			
関連科目	子育て支援論	2	講	選
	子育て支援演習	2	演	選
	特別支援教育論	2	講	選
	地域福祉論	2	講	選
	地域福祉演習	2	演	選
	子どもと食育	2	講	選
	子どもの映像文化	2	演	選
	子どもの発達臨床	2	演	選
	子どもと英語教育	2	演	選
	絵本・児童文学論	2	講	選
	児童館論	2	講	選
自然体験	2	講	選	
小計 (12科目)	24			
単位数	185			

授業科目名	単位数	認定単位数	形態	備考
保育総合演習	2	2	演	
教育実習Ⅱ	1	1	実	
教育実習Ⅰ	4	4	実	
臨床心理学	2	2	演	
単位数	43	39		