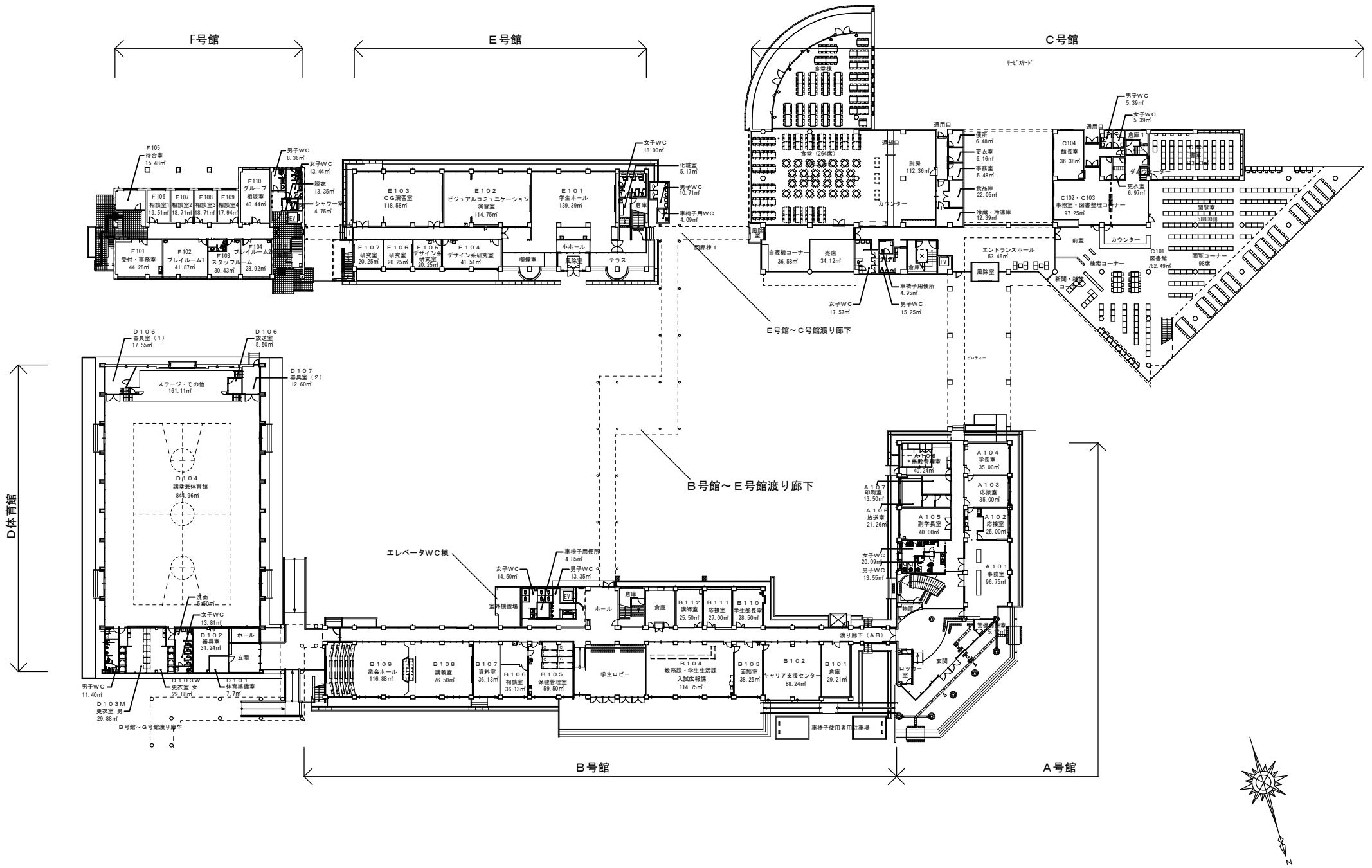
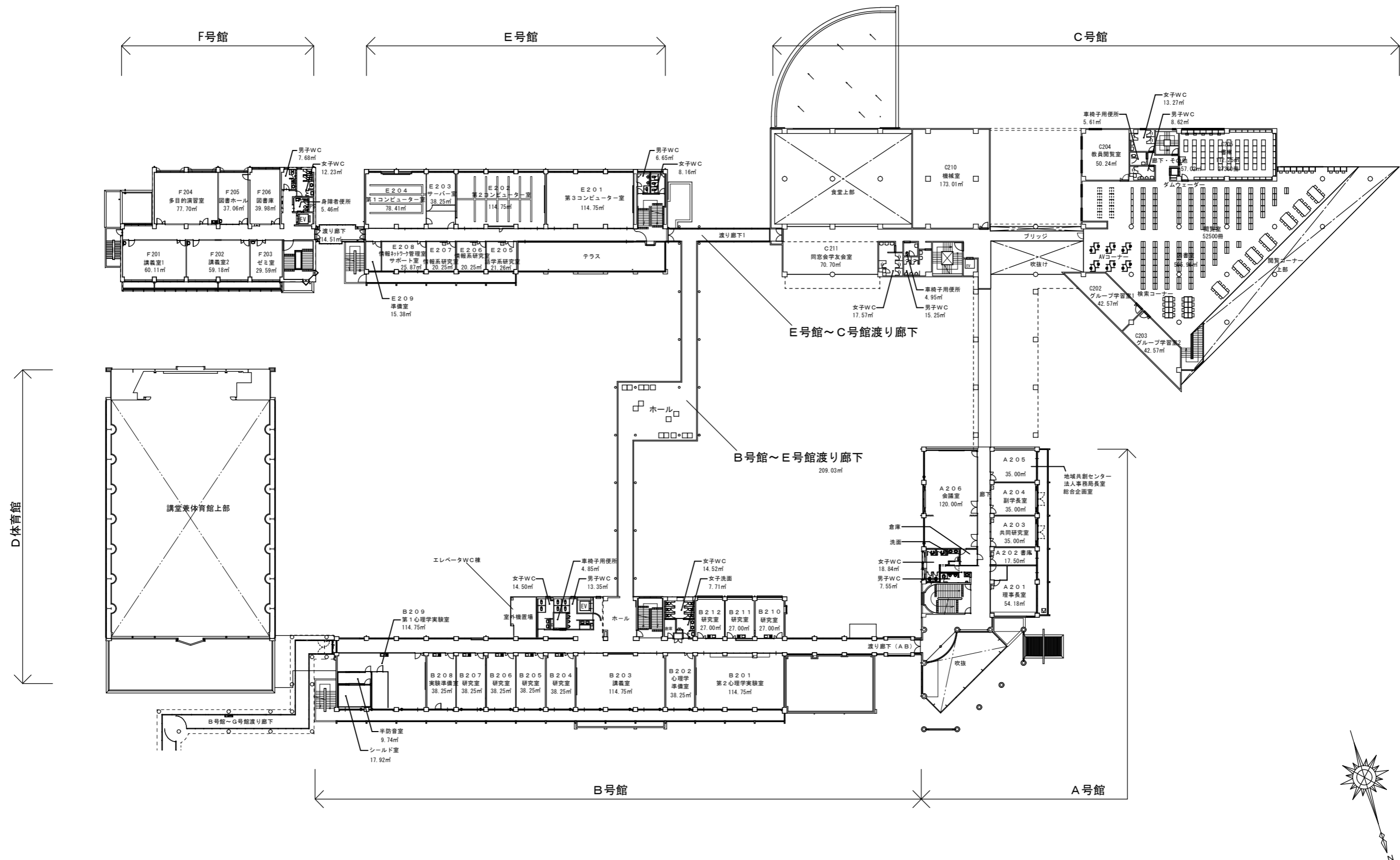
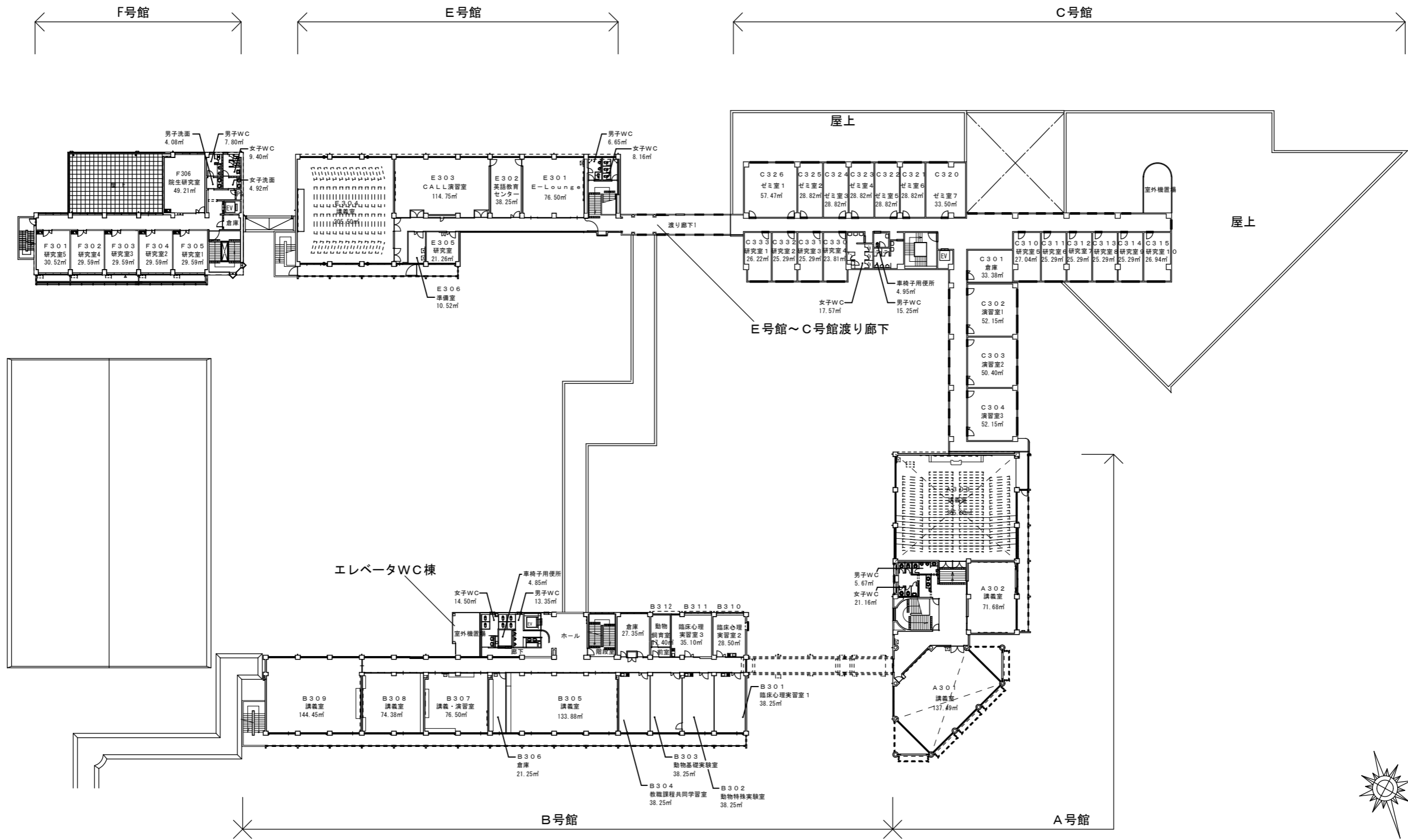


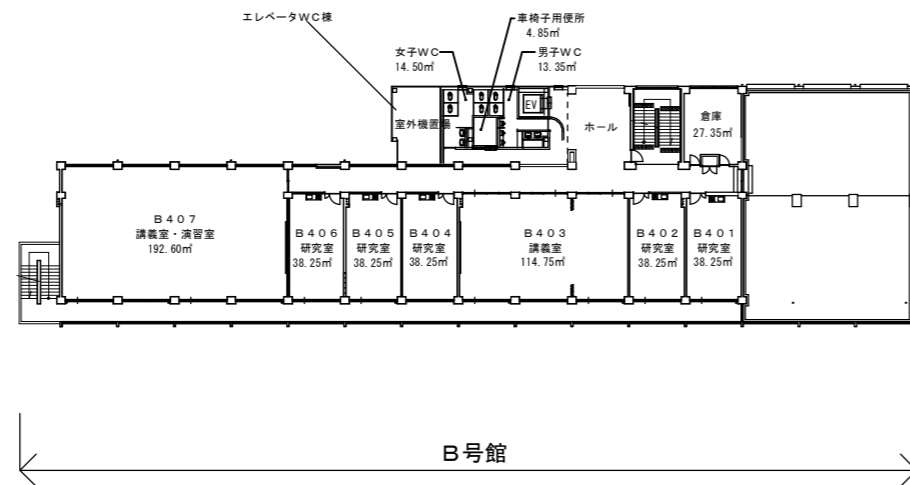
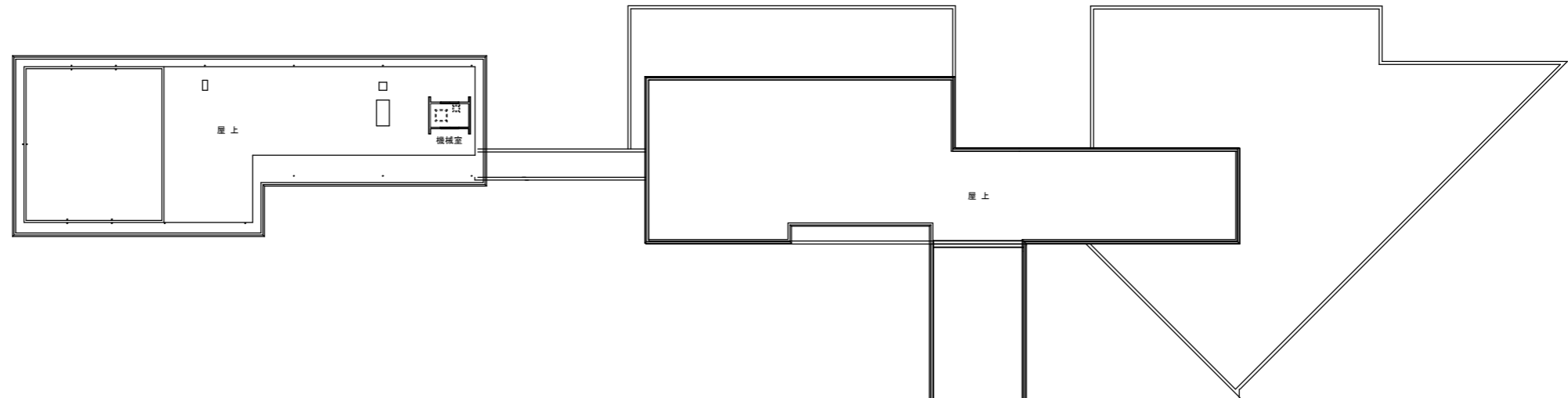
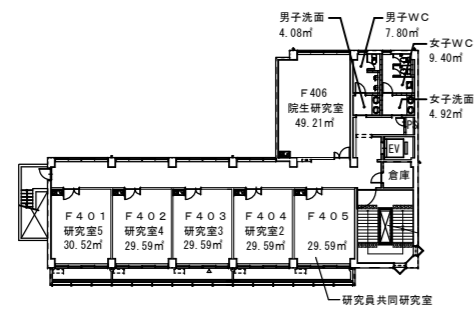
仁愛大学 全体配置図





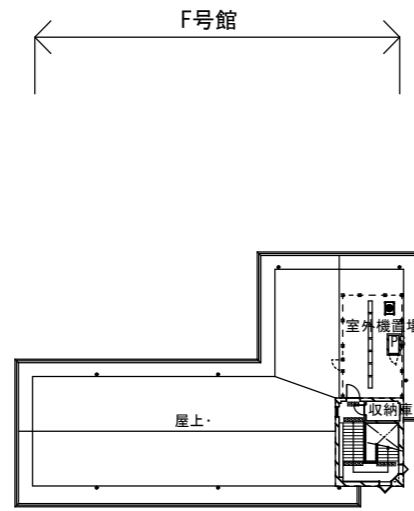


← F号館 →



← B号館 →





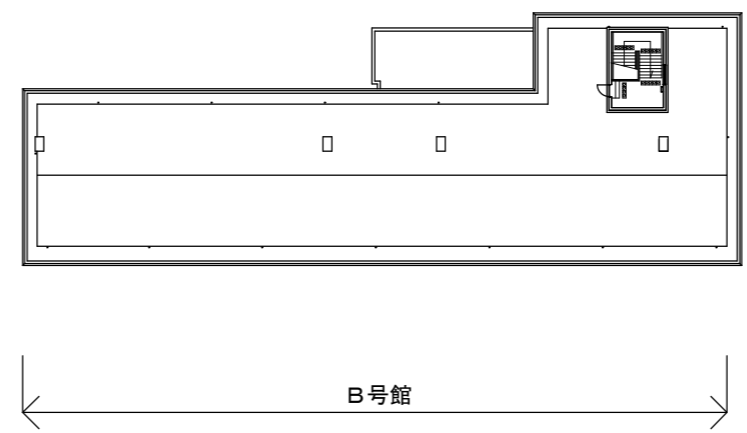
E号館 PH屋根



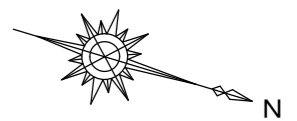
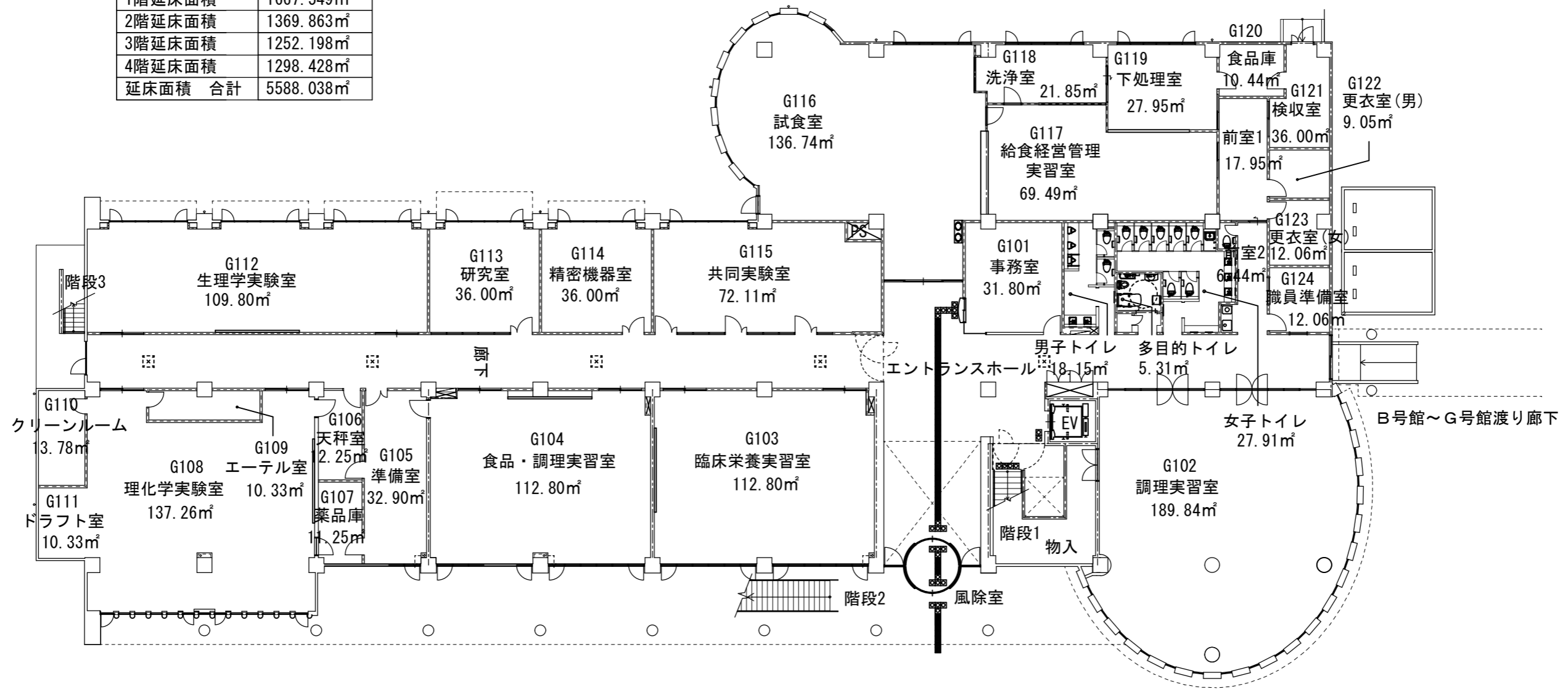
B号館 PH屋根



B号館 PH2階

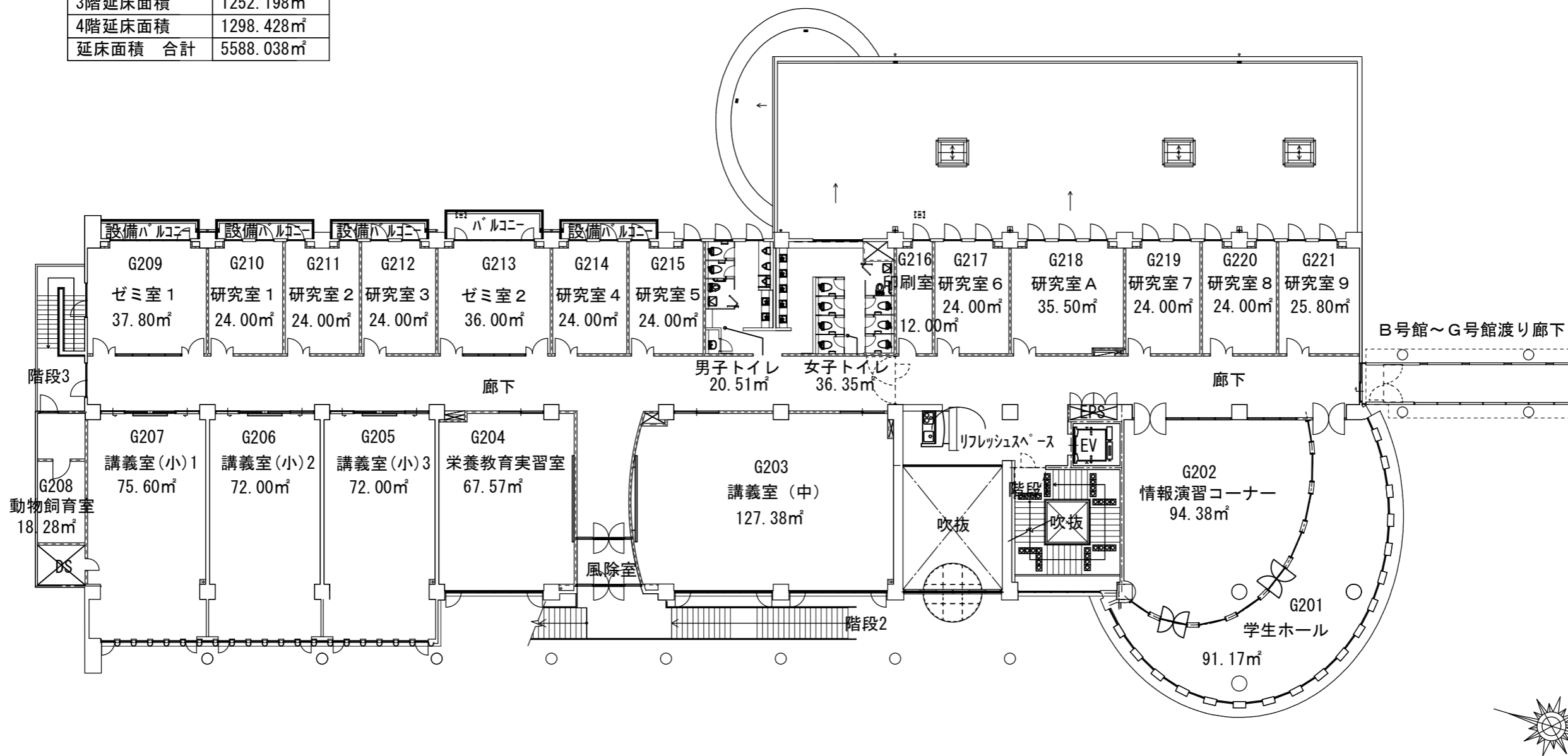


建築面積	1843.843㎡
1階延床面積	1667.549㎡
2階延床面積	1369.863㎡
3階延床面積	1252.198㎡
4階延床面積	1298.428㎡
延床面積 合計	5588.038㎡



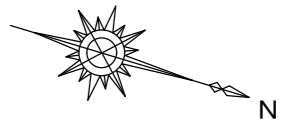
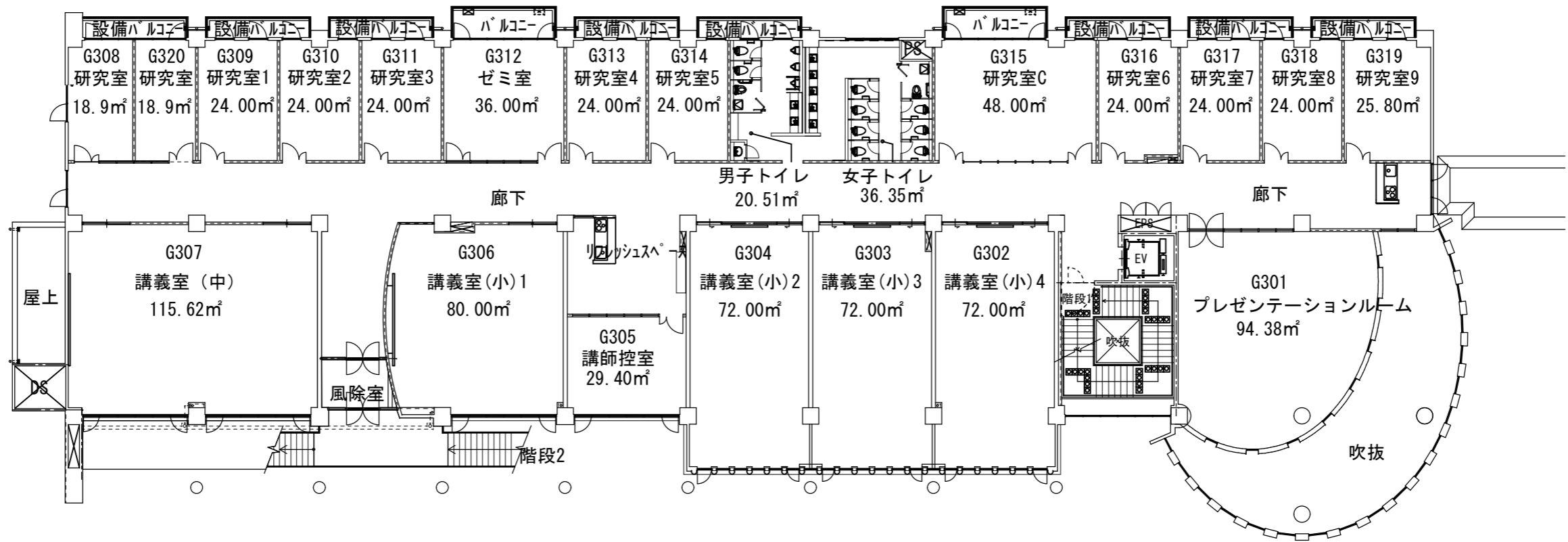
1階延床面積	1667.549㎡
--------	-----------

建築面積	1843.843m ²
1階延床面積	1667.549m ²
2階延床面積	1369.863m ²
3階延床面積	1252.198m ²
4階延床面積	1298.428m ²
延床面積 合計	5588.038m ²



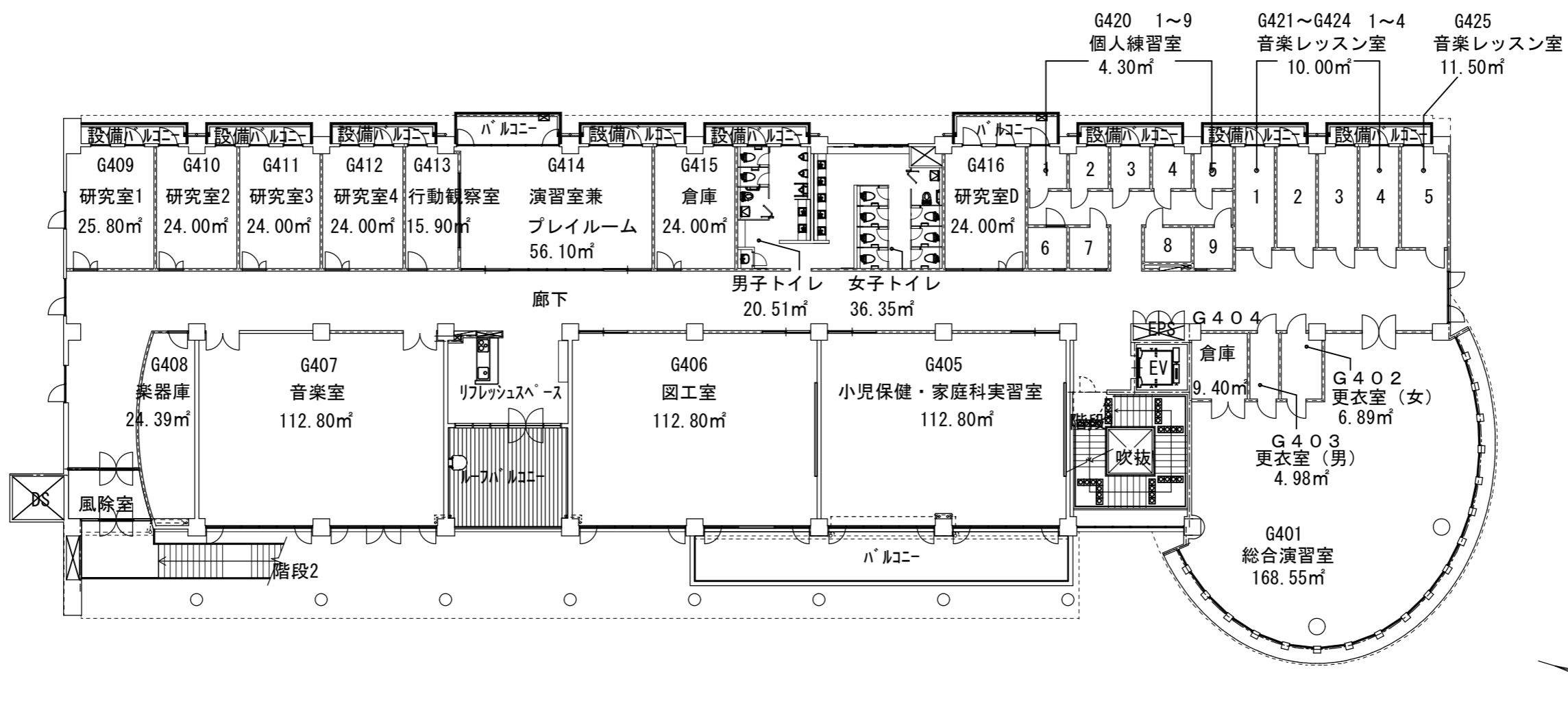
2階延床面積	1369.863m ²
--------	------------------------

建築面積	1843.843m ²
1階延床面積	1667.549m ²
2階延床面積	1369.863m ²
3階延床面積	1252.198m ²
4階延床面積	1298.428m ²
延床面積 合計	5588.038m ²



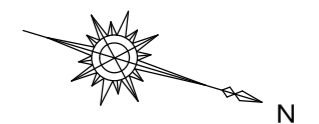
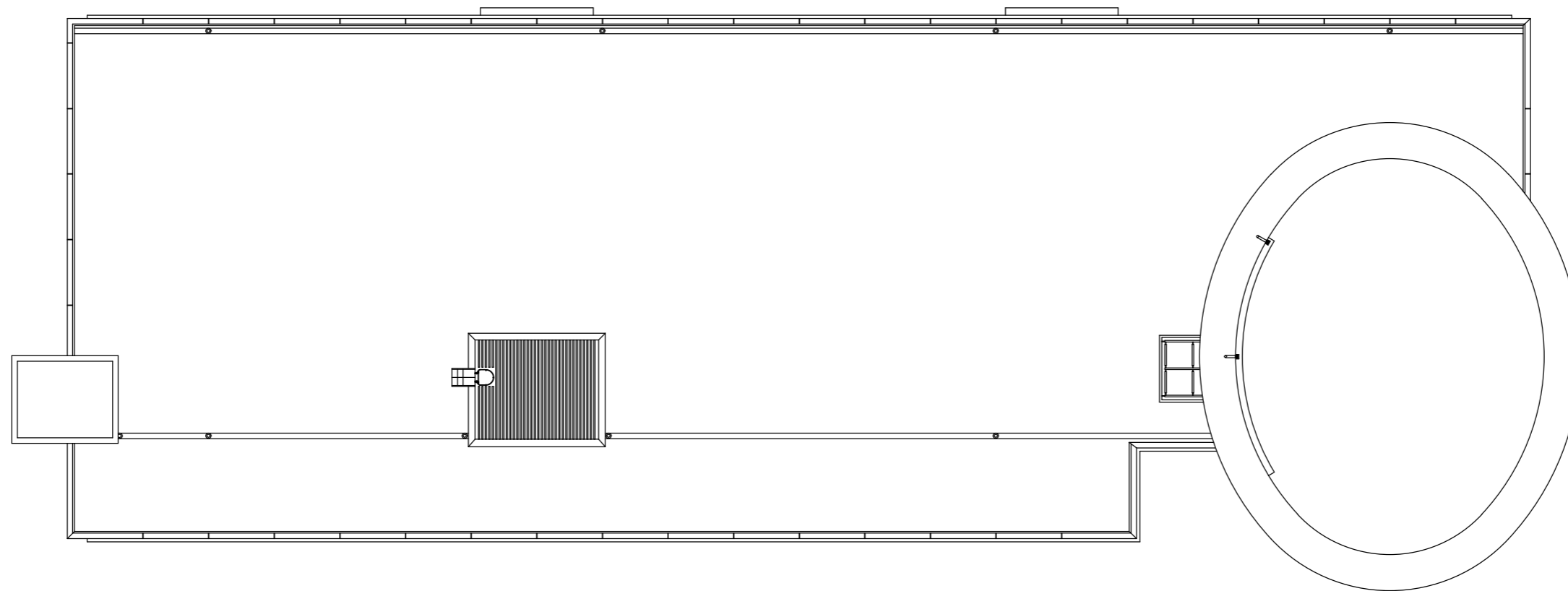
3階延床面積	1252.198m ²
--------	------------------------

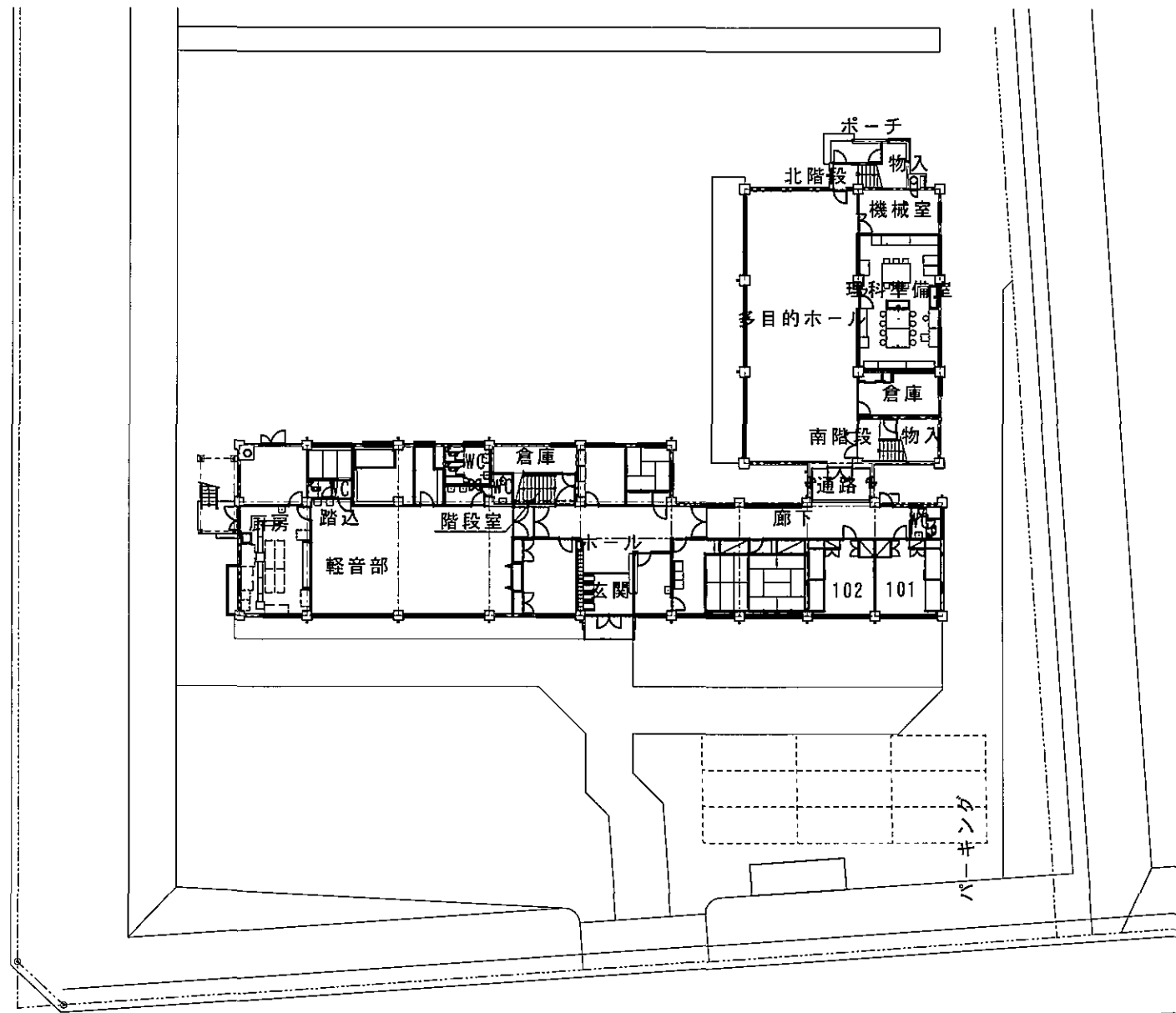
建築面積	1843.843m ²
1階延床面積	1667.549m ²
2階延床面積	1369.863m ²
3階延床面積	1252.198m ²
4階延床面積	1298.428m ²
延床面積 合計	5588.038m ²



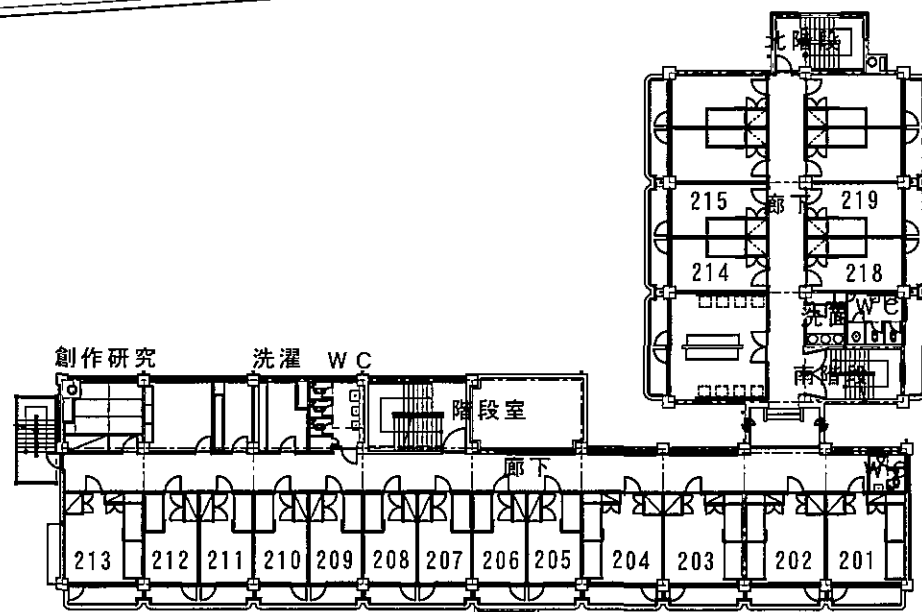
4階延床面積 1298.428m²

建築面積	1843.843㎡
1階延床面積	1667.549㎡
2階延床面積	1369.863㎡
3階延床面積	1252.198㎡
4階延床面積	1298.428㎡
延床面積 合計	5588.038㎡

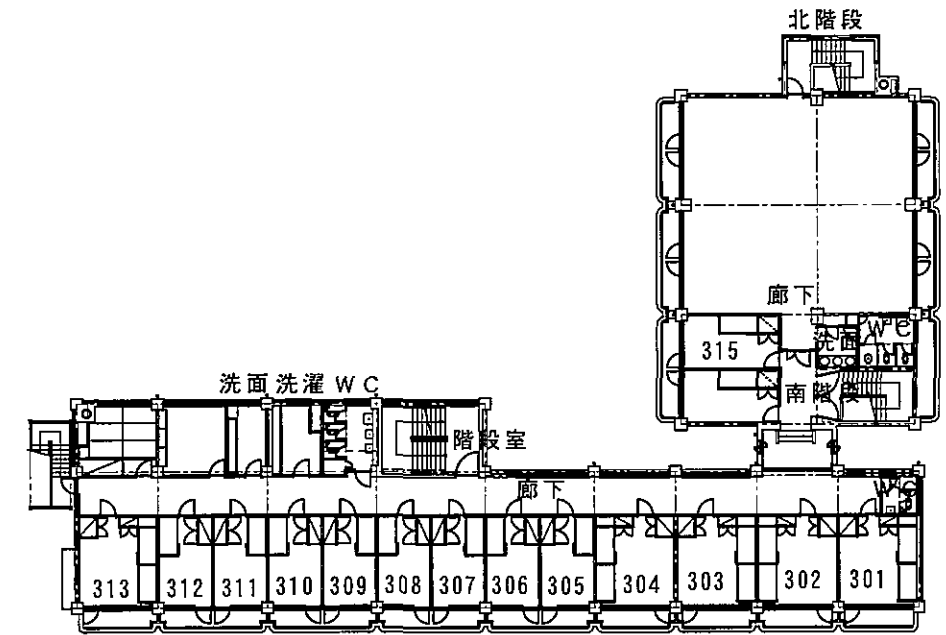




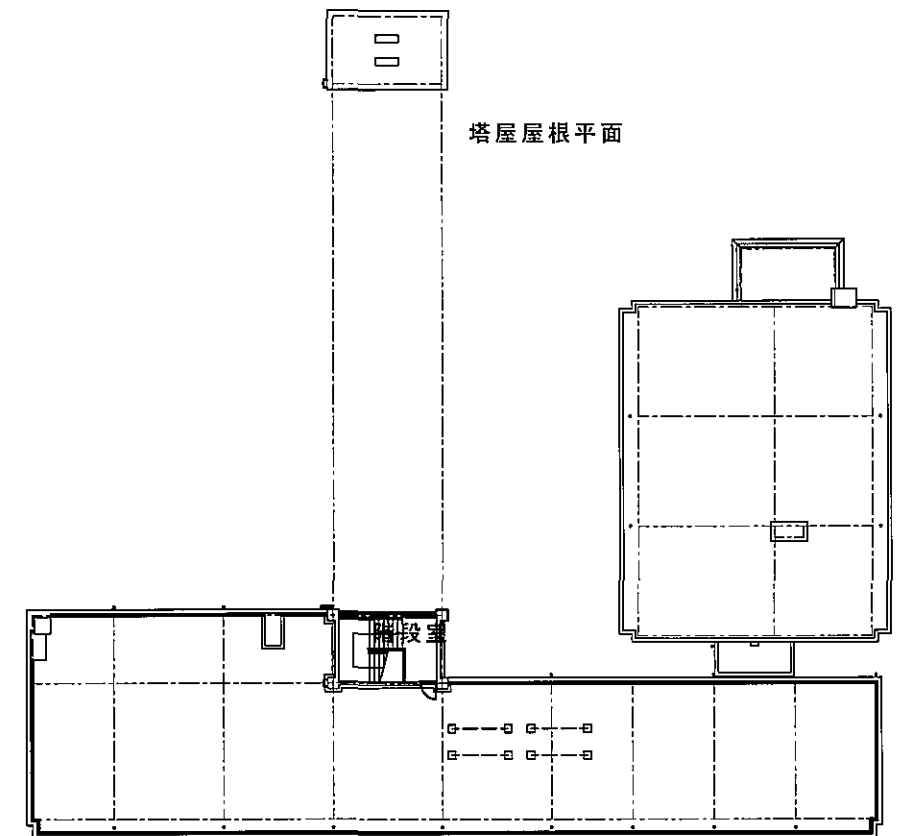
配置図・1階平面図



2階平面図



3階平面図



P H階平面図